



RELEVEMENT DES ALTITUDES D'INTERCEPTION DES AXES ILS DE PARIS – ORLY ET PARIS – CHARLES-DE- GAULLE

Contexte

- 4 décembre 2007 : annonce par les secrétaires d'Etat chargés de l'Ecologie et des Transports d'un projet de relèvement des altitudes des avions en provenance du sud-est à destination de l'aéroport de Paris – Orly en configuration de vent d'est et de l'ensemble des avions à destination de l'aéroport de Paris – Charles de Gaulle pour les deux configurations.
- Afin de disposer d'un référentiel de niveaux sonores avant et après mise en place du relèvement, l'ACNUSA a souhaité disposer de données de mesures du bruit des avions sur 36 sites représentatifs des territoires concernés par l'évolution des trajectoires induites par la modification

Objectif

- Analyser les effets induits par le relèvement de l'altitude d'interception de l'ILS en termes de nuisances sonores
- Déterminer les situations avant/après de manière objective
- Disposer de données fiables de mesurage acoustique permettant d'objectiver la situation
- Les rapports présentant l'intégralité des résultats sont consultables à l'ACNUSA.

En complément

- Indépendamment des sessions de mesurage, une analyse cartographique consistant à compter le nombre d'aéronefs survolant une maille¹ a été effectuée. Ce comptage avant et après la modification permet de calculer et de représenter graphiquement la variation moyenne² du nombre de survol pour une zone donnée.
- L'échantillon de trajectoires est de 80 jours (20 jours en face à l'est et 20 en face à l'ouest avant et après modification). L'échantillon est constitué d'environ 80 000 trajectoires d'atterrissages.
- Les journées retenues sont des configurations « pures »³ issues du premier trimestre 2011 et du premier trimestre 2012.

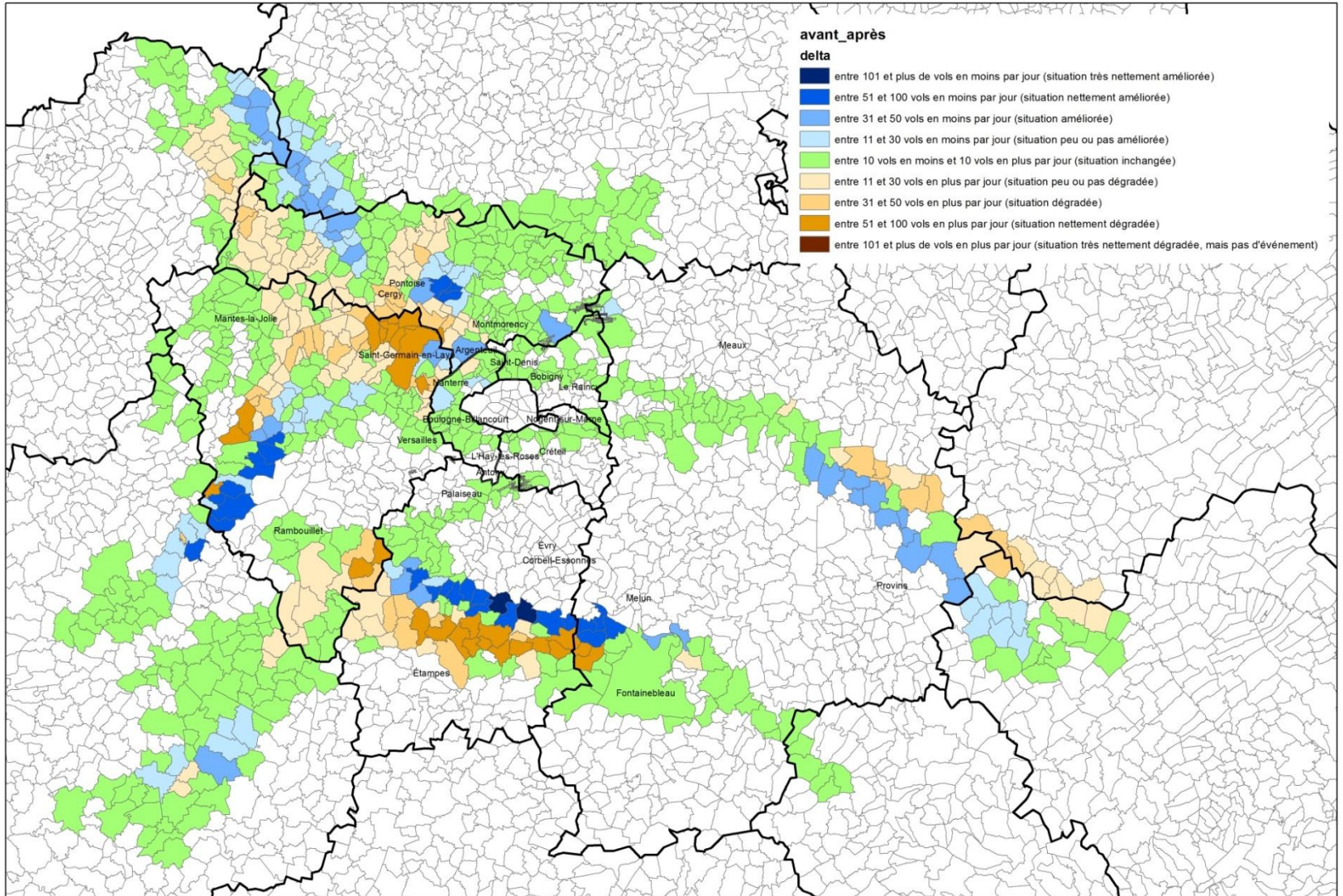
¹ maille = l'entité communale ou zone d'un km de large

² variation moyenne = (nombre d'aéronefs en situation actuelle – nombre d'aéronefs en situation antérieure)/20

³ pure = sans changement de configuration lors de la journée

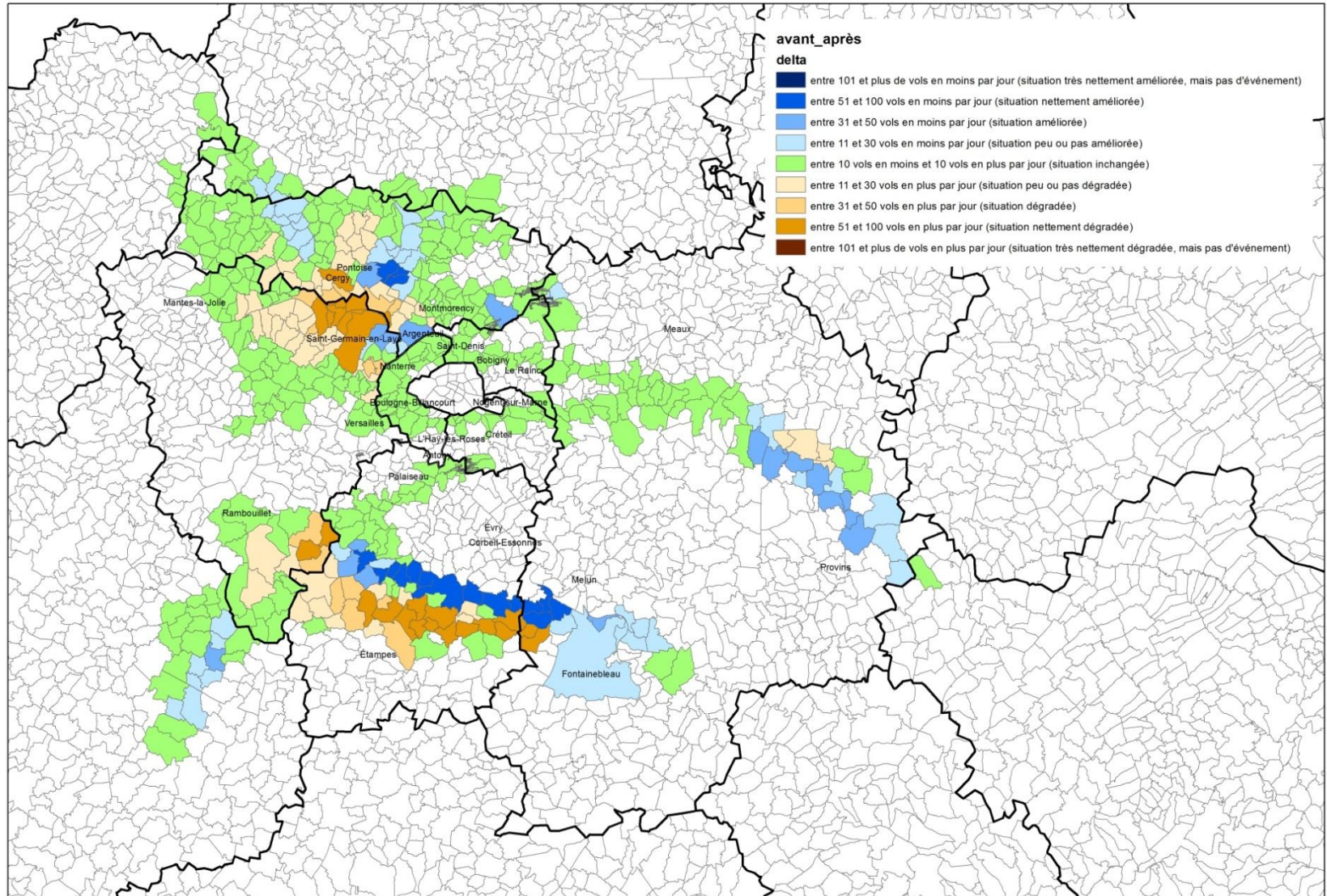
Variation de la quantité de survols par entités communales configuration face à l'est (arrivées à moins de 3 000 m)

Variation de la quantité de survols par entités communales, suite au relèvement des altitudes d'interception des axes ILS



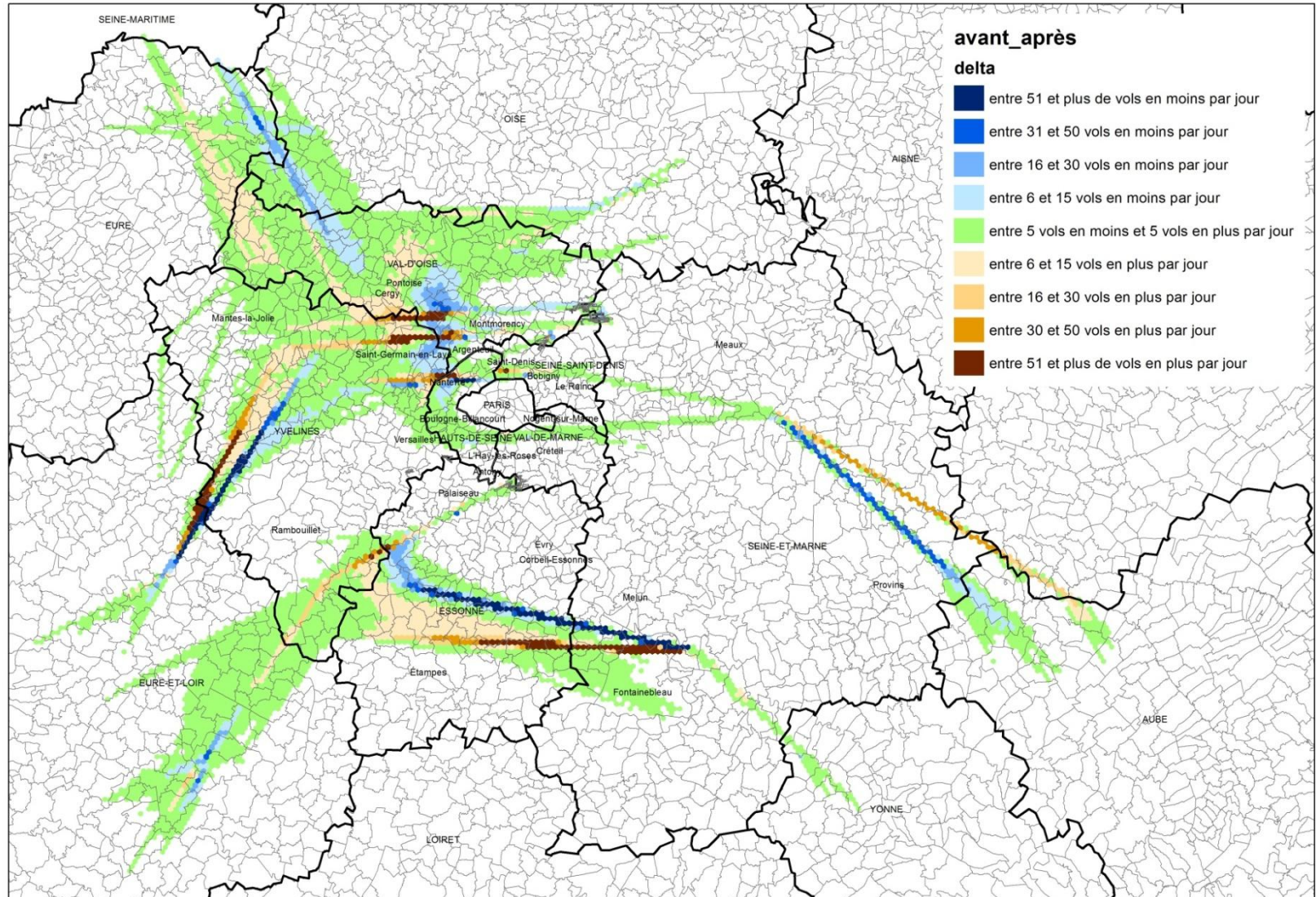
Variation de la quantité de survols par entités communales configuration face à l'est (arrivées à moins de 2 000 m)

Variation de la quantité de survols par entités communales, suite au relèvement des altitudes d'interception des axes ILS



Variation de la quantité de survols par maille d'un km configuration face à l'est (arrivées à moins de 3 000 m)

Variation de la quantité de survols par mailles d'un km de large, suite au relèvement des altitudes d'interception des axes ILS

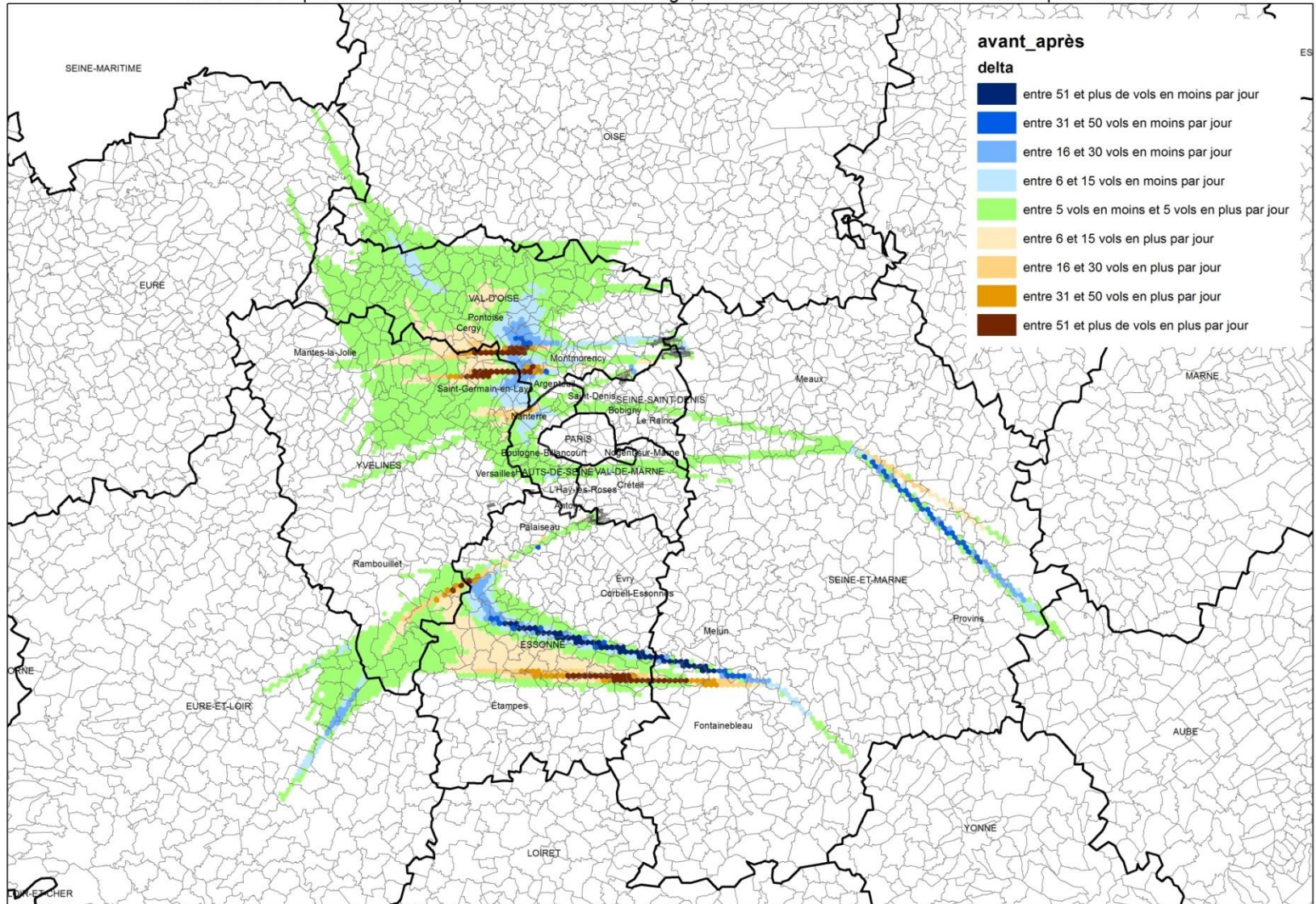


1:600 000

Arrivées en configuration face à l'est Paris - Charles-de-Gaulle, Paris - Orly et Paris - le-Bourget uniquement (altitude pression inférieure ou égale à 9900 pieds soit 3000 mètres)

Variation de la quantité de survols par mailles d'un km de large configuration face à l'est (arrivées à moins de 2 000 m)

Variation de la quantité de survols par mailles d'un km de large, suite au relèvement des altitudes d'interception des axes ILS

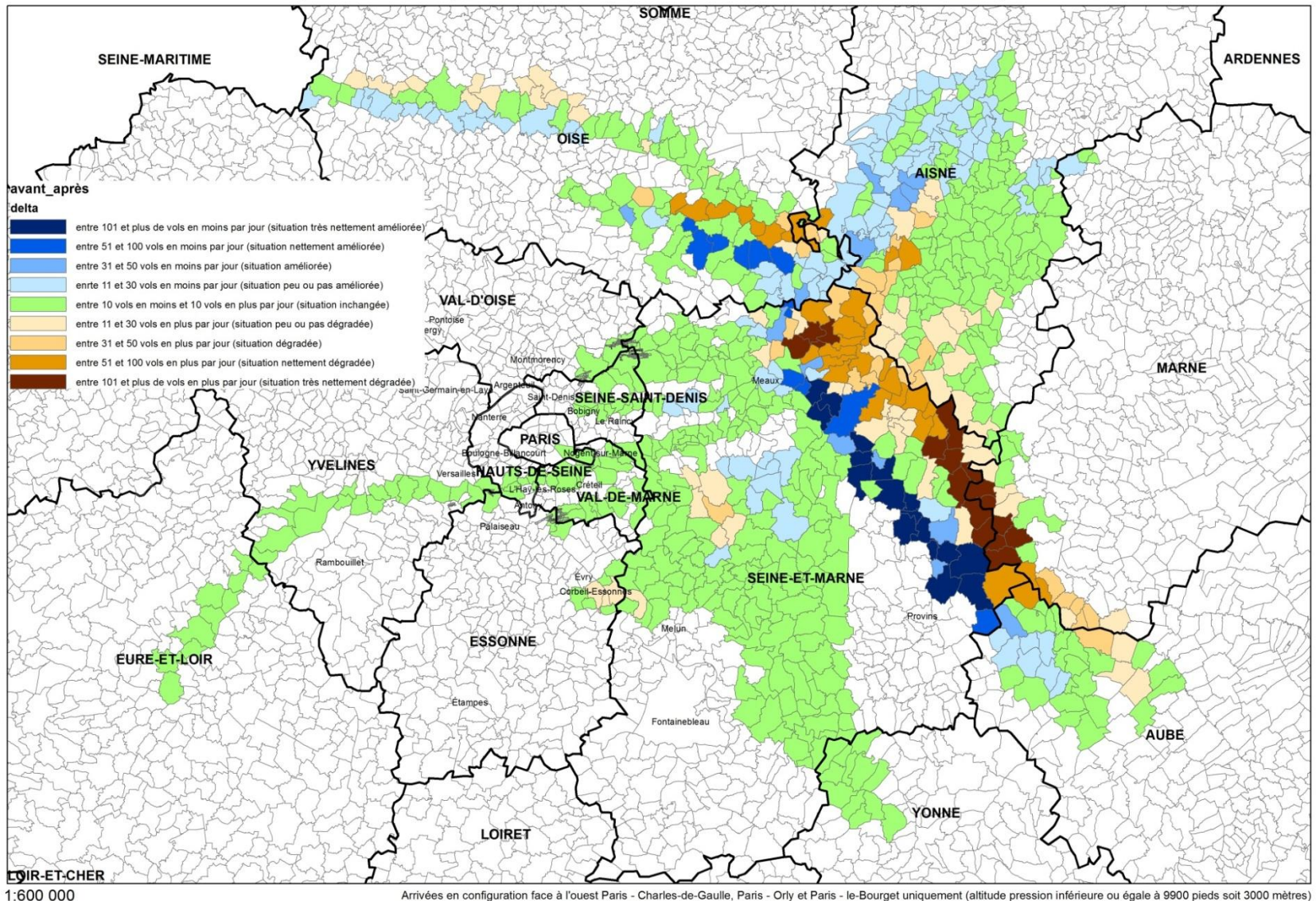


1:600 000

Arrivées en configuration face à l'est Paris - Charles-de-Gaulle, Paris - Orly et Paris - le-Bourget uniquement (altitude pression inférieure ou égale à 6600 pieds soit 2000 mètres)

Variation de la quantité de survols par entités communales configuration face à l'ouest (arrivées à moins de 3 000 m)

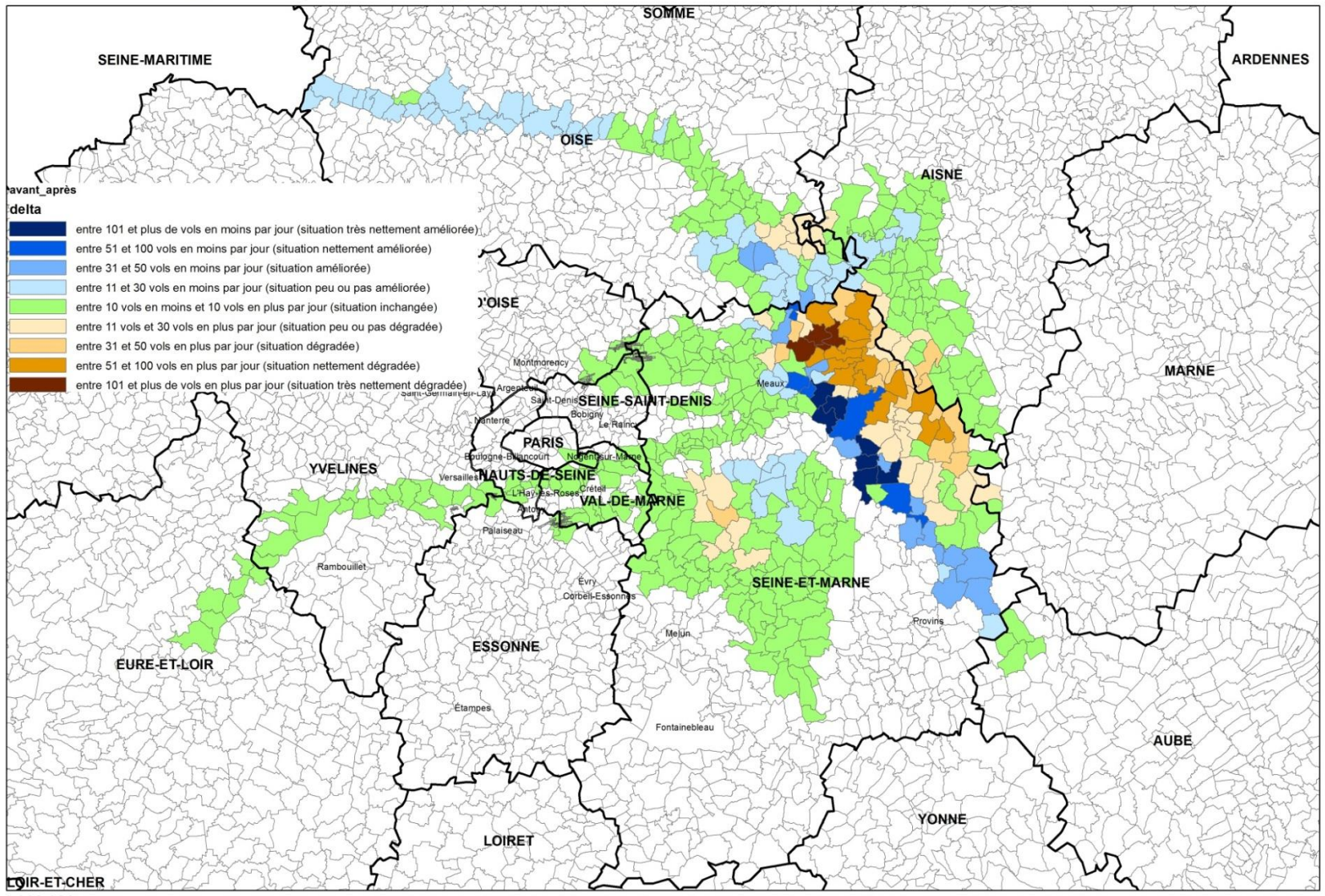
Variation de la quantité de survols par entités communales, suite au relèvement des altitudes d'interception des axes ILS



1:600 000

Variation de la quantité de survols par entités communales configuration face à l'ouest (arrivées à moins de 2 000 m)

Variation de la quantité de survols par entités communales, suite au relèvement des altitudes d'interception des axes ILS

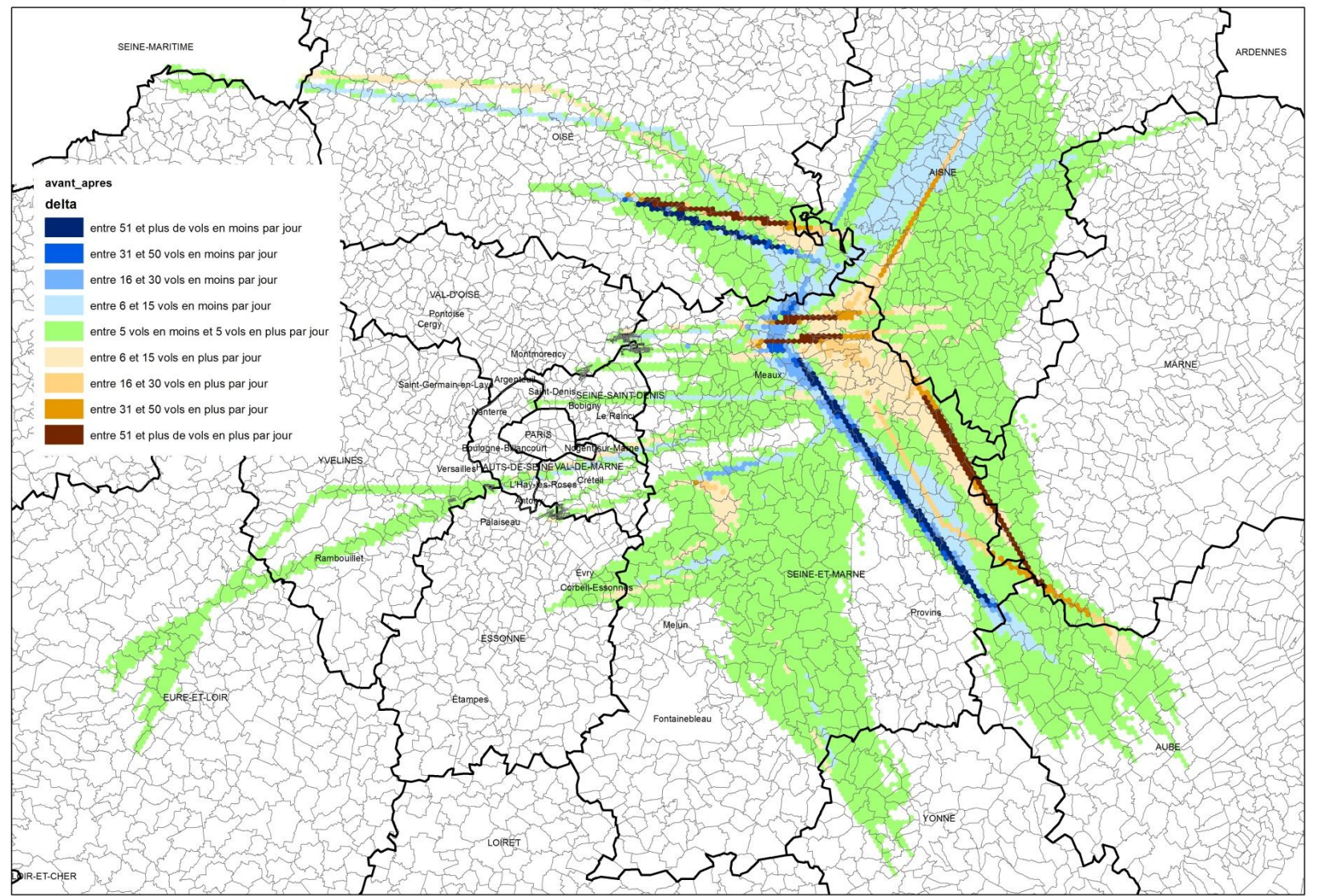


1:600 000

Arrivées en configuration face à l'ouest Paris - Charles-de-Gaulle, Paris - Orly et Paris - le Bourget uniquement (altitude pression inférieure ou égale à 6600 pieds soit 2000 mètres)

Variation de la quantité de survols par mailles d'un km configuration face à l'ouest (arrivées à moins de 3 000 m)

Variation de la quantité de survols par mailles d'un km de large, suite au relèvement des altitudes d'interception des axes ILS

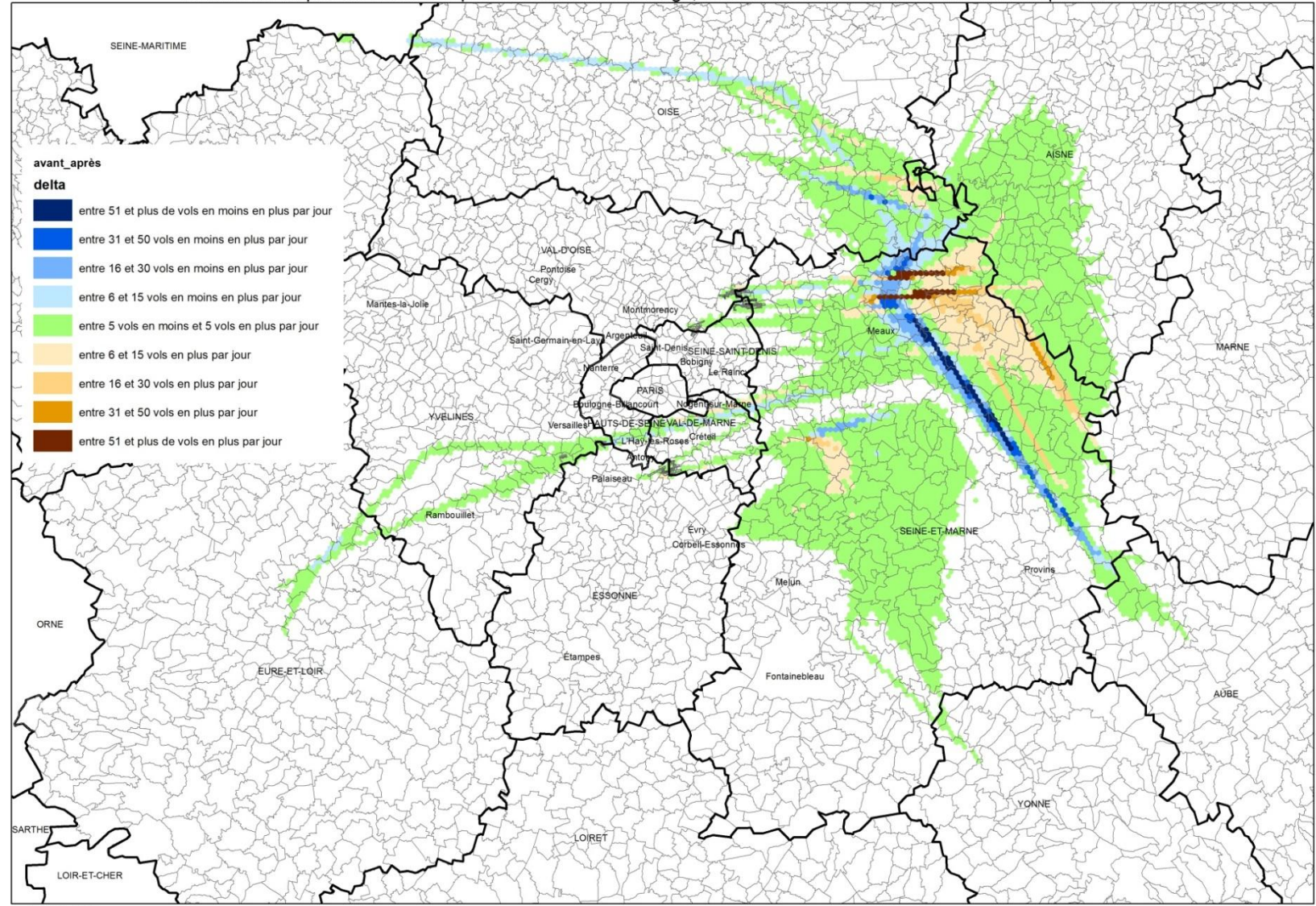


1:600 000

Arrivées en configuration face à l'ouest Paris - Charles-de-Gaulle, Paris - Orly et Paris - le-Bourget uniquement (altitude pression inférieure ou égale à 9900 pieds soit 3000 mètres)

Variation de la quantité de survols par mailles d'un km configuration face à l'ouest (arrivées à moins de 2 000 m)

Variation de la quantité de survols par mailles d'un km de large, suite au relèvement des altitudes d'interception des axes ILS

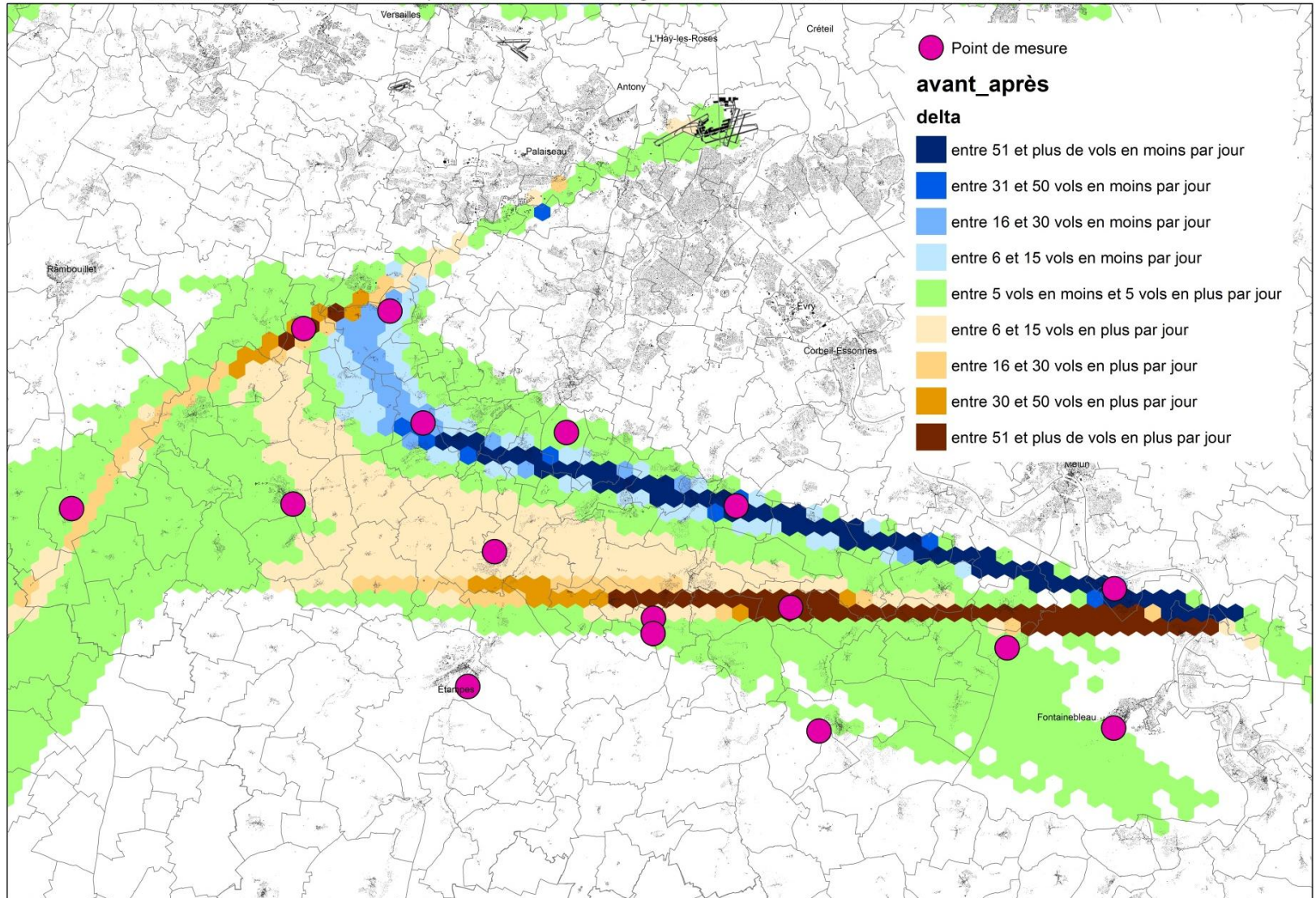


1:600 000

Arrivées en configuration face à l'ouest Paris - Charles-de-Gaulle, Paris - Orly et Paris - le-Bourget uniquement (altitude pression inférieure ou égale à 6600 pieds soit 2000 mètres)

Paris – Orly face à l’est

Variation de la quantité de survols par mailles d'un km de large, suite au relèvement des altitudes d'interception des axes ILS



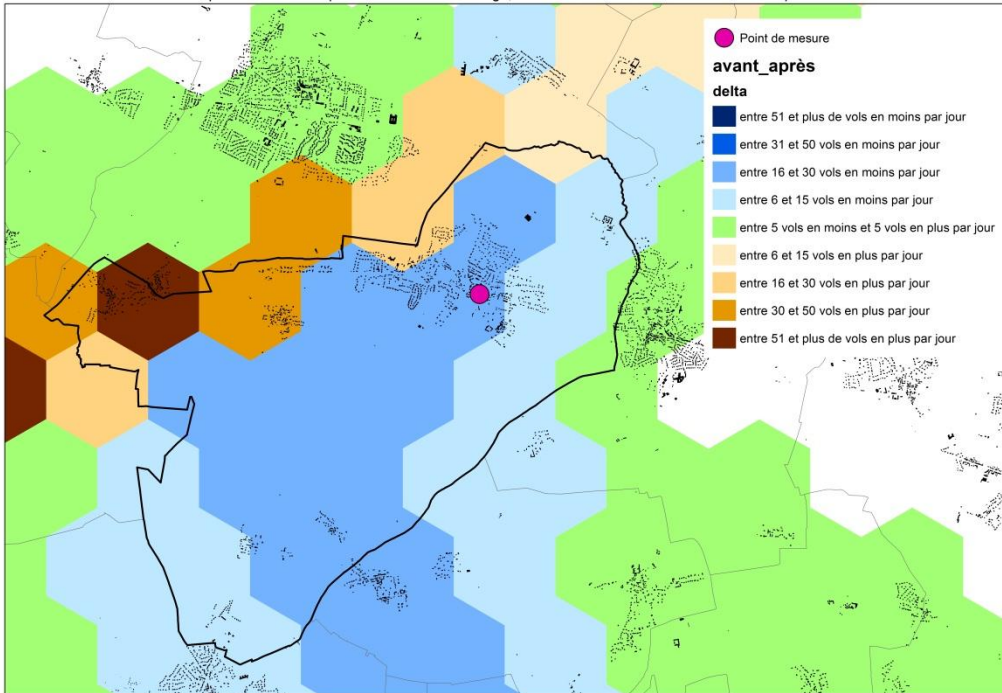
1:200 000

Arrivées en configuration face à l'est Paris - Charles-de-Gaulle, Paris - Orly et Paris - le-Bourget uniquement (altitude pression inférieure ou égale à 9900 pieds soit 3000 mètres)

Paris – Orly face à l'est

- **Forges-les-Bains** (population 3 723 habitants)

Variation de la quantité de survols par mailles d'un km de large, suite au relèvement des altitudes d'interception des axes ILS

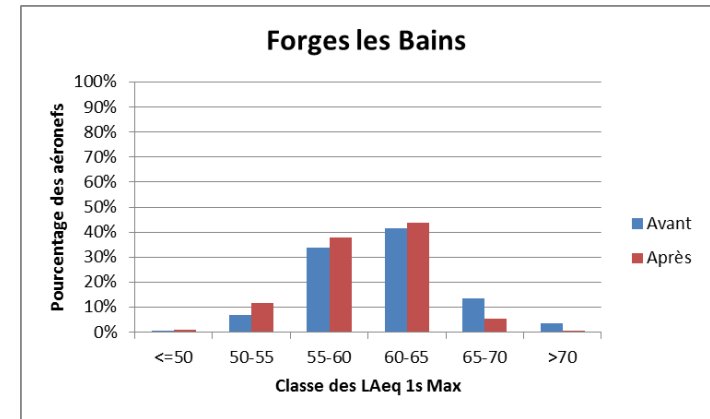


1:25 000

Arrivées en configuration face à l'est Paris - Charles-de-Gaulle, Paris - Orly et Paris - le Bourget uniquement (altitude pression inférieure ou égale à 9900 pieds soit 3000 mètres)

BD TOPO © IGN Reproduction interdite

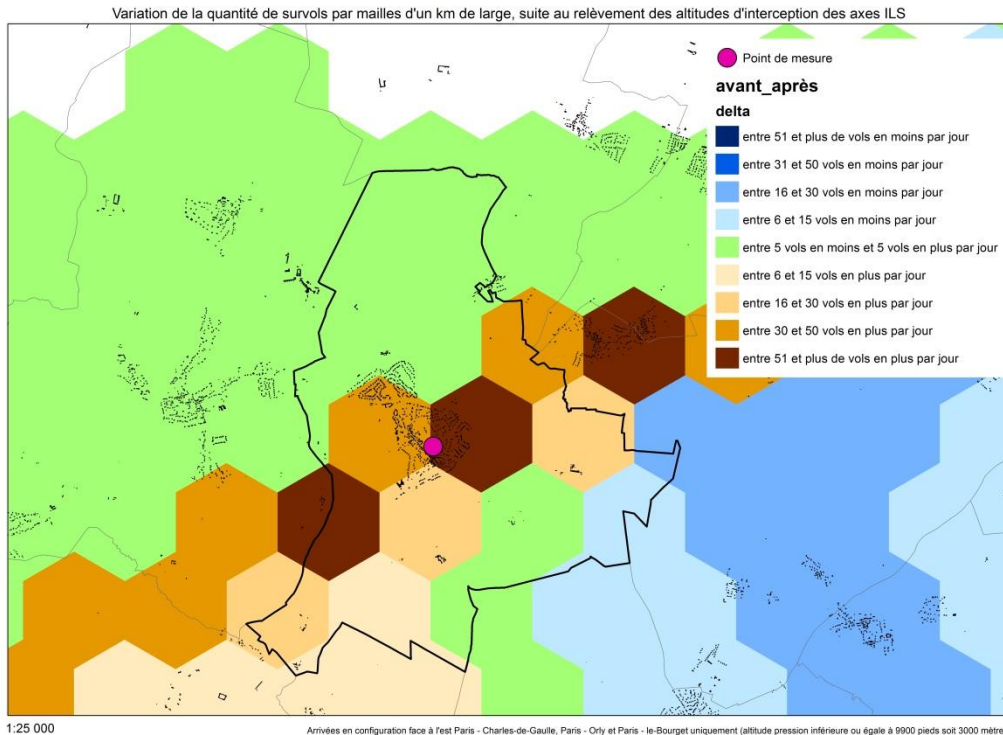
classe	Avant		Après	
	Nombre d'avions	Pourcentage	Nombre d'avions	Pourcentage
<=50	2	1%	3	1%
50-55	19	7%	35	12%
55-60	93	34%	113	38%
60-65	114	42%	131	44%
65-70	37	14%	16	5%
>70	9	3%	2	1%
total	275		299	



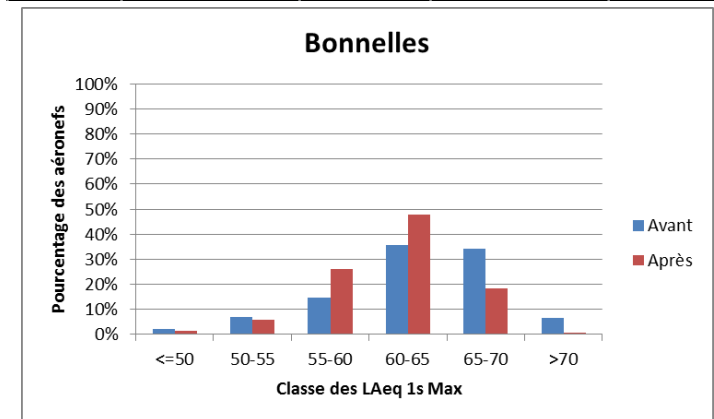
- Avant : 161 événements >60 dB(A) soit 59 % Après : 149 événements soit 50 %
- Avant : 47 événements >65 dB(A) soit 17 % Après : 18 événements soit 6 %
- Avant : 275 événements/jour Après : 299 événements/jour
- Diminution du nombre des survols directs et augmentation au Nord de la commune.
- Pas de changement de l'altitude moyenne des survols.

Paris – Orly face à l'est

- **Bonnelles** (population 1 949 habitants)



classe	Avant		Après	
	Nombre d'avions	Pourcentage	Nombre d'avions	Pourcentage
<=50	6	2%	5	1%
50-55	18	7%	19	6%
55-60	39	15%	87	26%
60-65	95	36%	159	48%
65-70	91	34%	60	18%
>70	17	7%	2	1%
total	267		331	



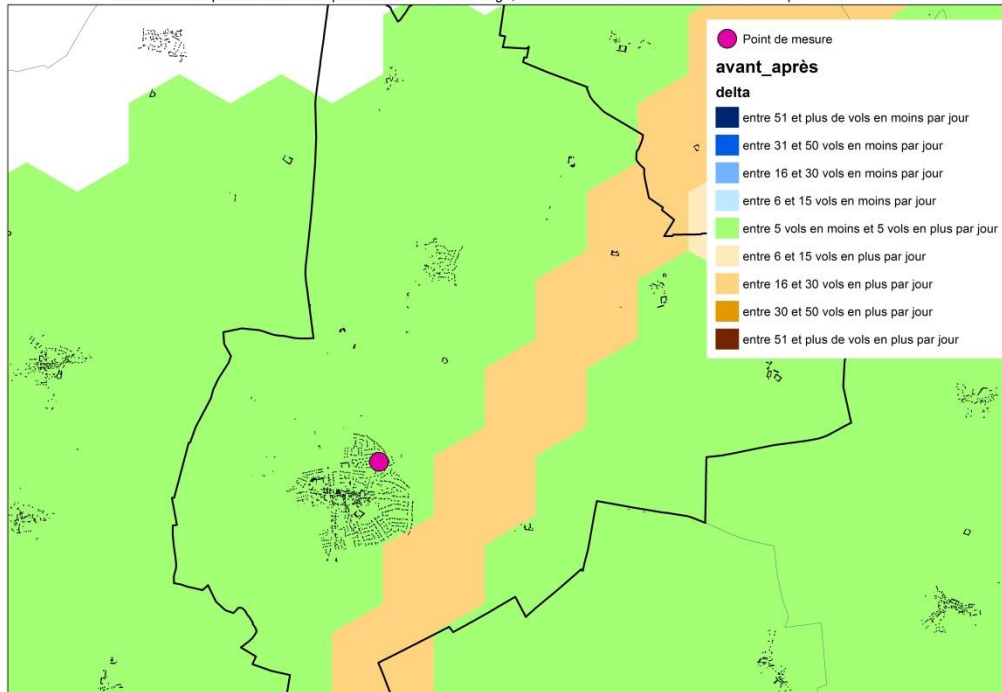
BD TOPO © IGN Reproduction interdite

- Avant : 204 événements >60 dB(A) soit 76 % Après : 221 événements soit 67 %
- Avant : 109 événements >65 dB(A) soit 41 % Après : 62 événements soit 19 %
- Avant : 267 événements/jour Après : 331 événements/jour
- Augmentation du nombre des survols.
- Faible augmentation de l'altitude moyenne des survols.

Paris – Orly face à l'est

- Ablis (population 3 247 habitants)

Variation de la quantité de survols par mailles d'un km de large, suite au relèvement des altitudes d'interception des axes ILS

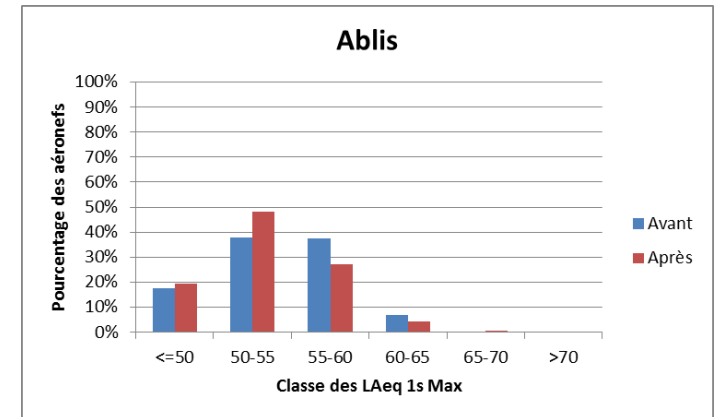


1:25 000

Arrivées en configuration face à l'est Paris - Charles-de-Gaulle, Paris - Orly et Paris - le Bourget uniquement (altitude pression inférieure ou égale à 9900 pieds soit 3000 mètres)

BD TOPO © IGN Reproduction interdite

classe	Avant		Après	
	Nombre d'avions	Pourcentage	Nombre d'avions	Pourcentage
<=50	20	17%	21	19%
50-55	44	38%	51	48%
55-60	43	37%	29	27%
60-65	8	7%	5	4%
65-70	0	0%	1	1%
>70	0	0%	0	0%
total	115		106	



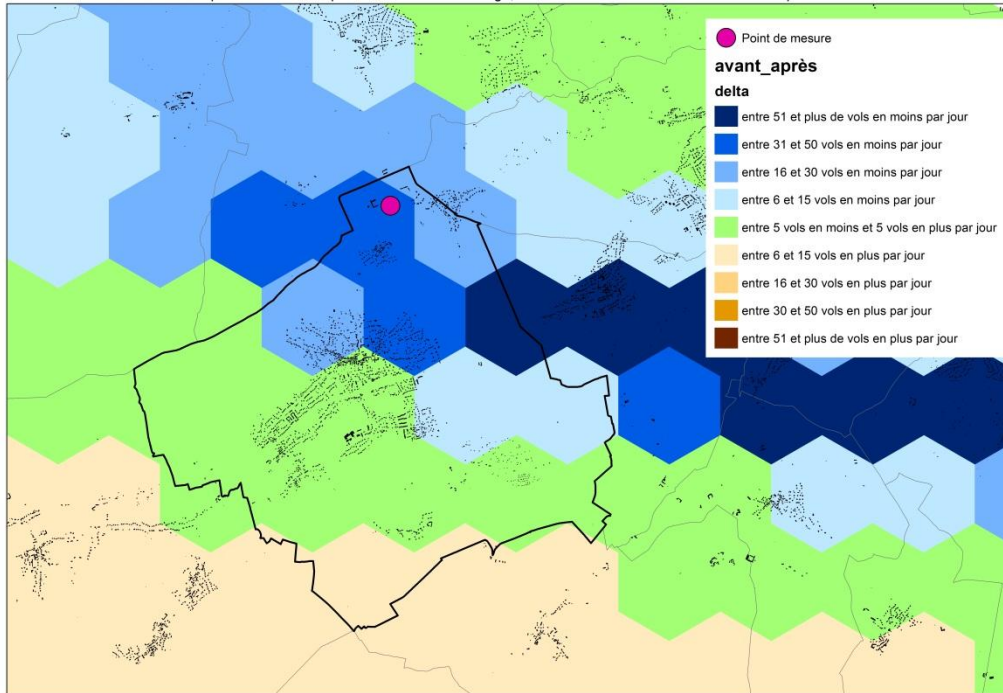
- Avant : 8 événements >60 dB(A) soit 7 %
- Avant : 0 événement >65 dB(A) soit 0 %
- Avant : 115 événements/jour
- Pas de modification sensible (légère diminution de la dispersion).
- Peu de variation de l'altitude moyenne des survols.

- Après : 6 événements soit 5 %
- Après : 1 événement soit 1 %
- Après : 106 événements/jour

Paris – Orly face à l'est

- Saint-Chéron (population 4 785 habitants)

Variation de la quantité de survols par mailles d'un km de large, suite au relèvement des altitudes d'interception des axes ILS

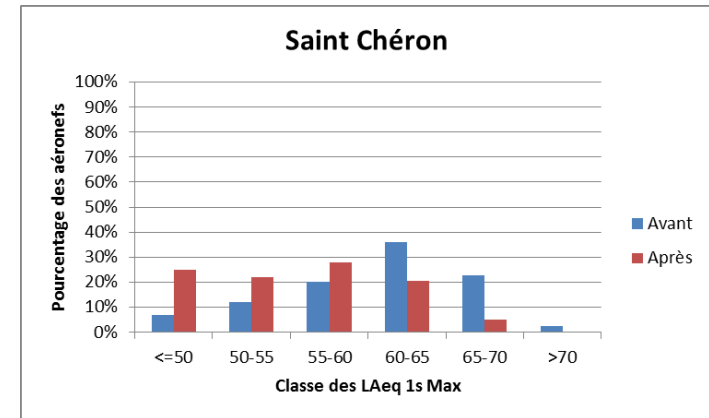


1:25 000

Arrivées en configuration face à l'est Paris - Charles-de-Gaulle, Paris - Orly et Paris - le Bourget uniquement (altitude pression inférieure ou égale à 9900 pieds soit 3000 mètres)

BD TOPO © IGN Reproduction interdite

classe	Avant		Après	
	Nombre d'avions	Pourcentage	Nombre d'avions	Pourcentage
<=50	7	7%	12	25%
50-55	12	12%	10	22%
55-60	21	20%	13	28%
60-65	37	36%	10	20%
65-70	23	23%	2	5%
>70	2	2%	0	0%
total	102		47	

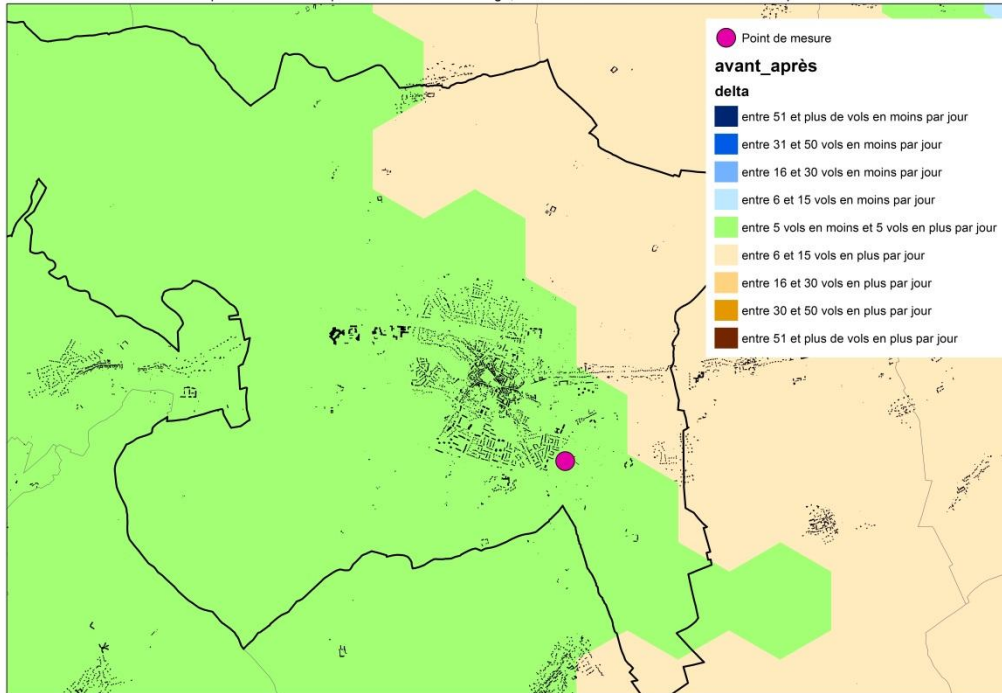


- Avant : 62 événements >60 dB(A) soit 61 % Après : 12 événements soit 25 %
- Avant : 25 événements >65 dB(A) soit 25 % Après : 2 événements soit 5 %
- Avant : 102 événements/jour Après : 47 événements/jour
- Diminution du nombre des survols.
- Augmentation de l'altitude moyenne des survols.

Paris – Orly face à l'est

- Dourdan (population 9 805 habitants)

Variation de la quantité de survols par mailles d'un km de large, suite au relèvement des altitudes d'interception des axes ILS

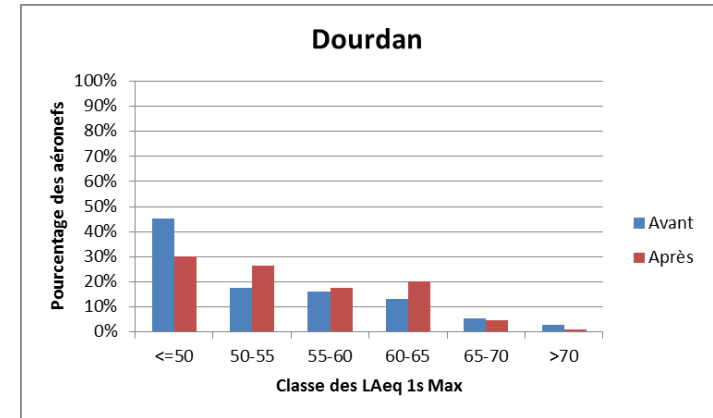


1:25 000

Arrivées en configuration face à l'est Paris - Charles-de-Gaulle, Paris - Orly et Paris - le Bourget uniquement (altitude pression inférieure ou égale à 9900 pieds soit 3000 mètres)

BD TOPO © IGN Reproduction interdite

classe	Avant		Après	
	Nombre d'avions	Pourcentage	Nombre d'avions	Pourcentage
<=50	9	45%	17	30%
50-55	4	18%	15	26%
55-60	3	16%	10	18%
60-65	3	13%	11	20%
65-70	1	5%	3	5%
>70	1	3%	0	1%
total	21		55	

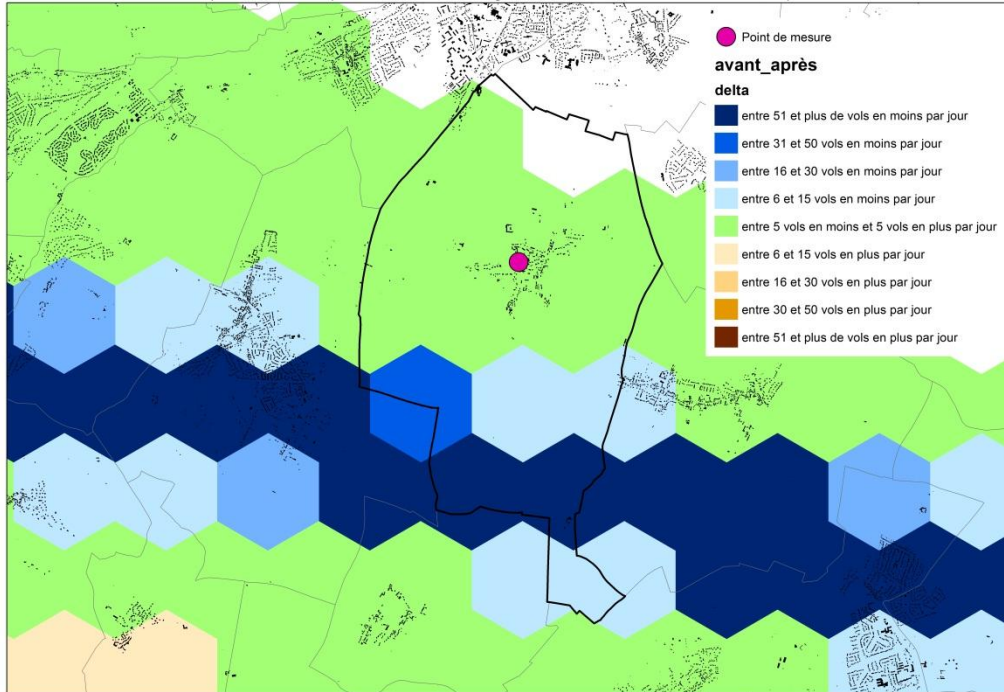


- Avant : 5 événements >60 dB(A) soit 21 % Après : 14 événements soit 26 %
- Avant : 2 événements >65 dB(A) soit 8 % Après : 3 événements soit 6 %
- Avant : 21 événements/jour Après : 55 événements/jour
- Augmentation des survols, partie Est de la commune.
- Diminution du nombre de survols inférieurs à 1 200 mètres.
- Diminution de l'altitude moyenne des survols associée.

Paris – Orly face à l'est

- Avrainville (population 720 habitants)

Variation de la quantité de survols par mailles d'un km de large, suite au relèvement des altitudes d'interception des axes ILS

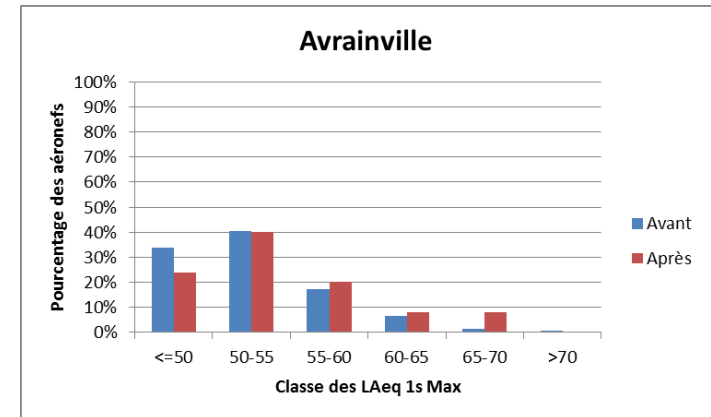


1:25 000

Arrivées en configuration face à l'est Paris - Charles-de-Gaulle, Paris - Orly et Paris - le Bourget uniquement (altitude pression inférieure ou égale à 9900 pieds soit 3000 mètres)

BD TOPO © IGN Reproduction interdite

classe	Avant		Après	
	Nombre d'avions	Pourcentage	Nombre d'avions	Pourcentage
<=50	24	34%	1	24%
50-55	29	40%	2	40%
55-60	12	17%	1	20%
60-65	5	6%	0	8%
65-70	1	1%	0	8%
>70	1	1%	0	0%
total	72		6	



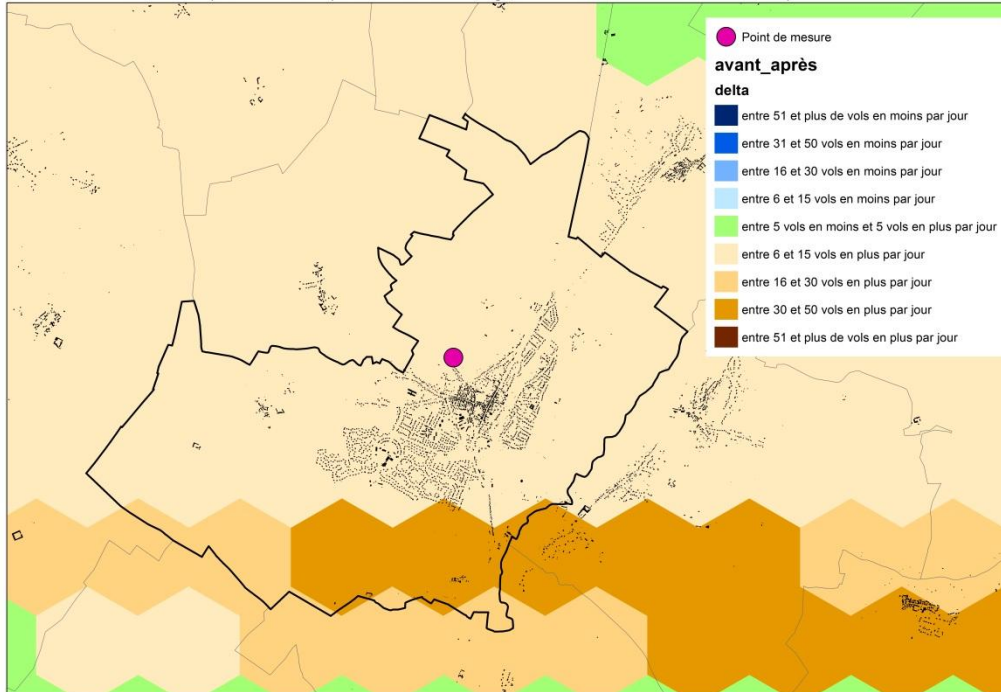
- Avant : 7 événements >60 dB(A) soit 8 %
- Avant : 2 événements >65 dB(A) soit 2 %
- Avant : 72 événements/jour
- Diminution très importante du nombre des survols.

- Après : 1 événement soit 16 %
- Après : 1 événement soit 8 %
- Après : 6 événements/jour

Paris – Orly face à l'est

- Etréchy (population 6 273 habitants)

Variation de la quantité de survols par mailles d'un km de large, suite au relèvement des altitudes d'interception des axes ILS

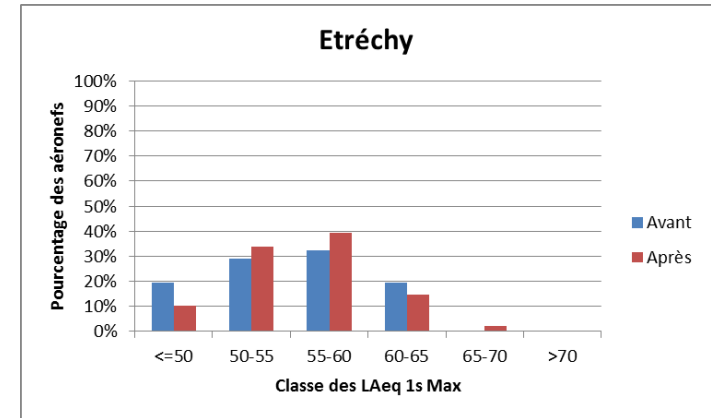


1:25 000

Arrivées en configuration face à l'est Paris - Charles-de-Gaulle, Paris - Orly et Paris - le Bourget uniquement (altitude pression inférieure ou égale à 9900 pieds soit 3000 mètres)

BD TOPO © IGN Reproduction interdite

classe	Avant		Après	
	Nombre d'avions	Pourcentage	Nombre d'avions	Pourcentage
<=50	2	19%	9	10%
50-55	4	29%	28	34%
55-60	4	32%	32	39%
60-65	2	19%	12	14%
65-70	0	0%	2	2%
>70	0	0%	0	0%
total	13		82	

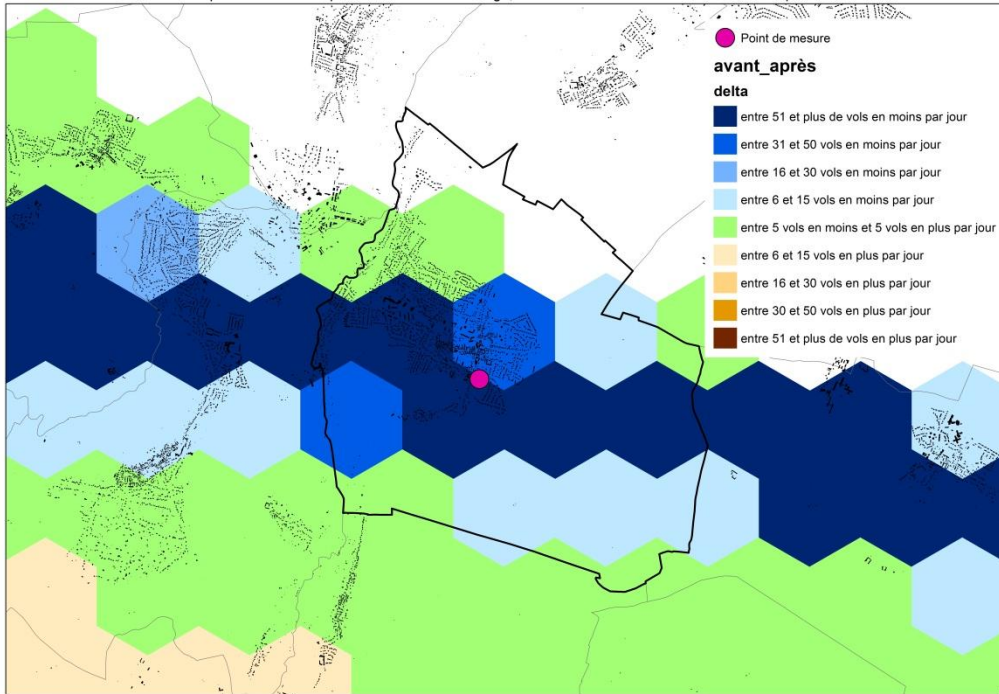


- Avant : 2 événements >60 dB(A) soit 19 %
 - Avant : 0 événement >65 dB(A) soit 0 %
 - Avant : 13 événements/jour
 - Forte augmentation des survols notamment au Sud de la commune.
- Après : 14 événements soit 16 %
 - Après : 2 événements soit 2 %
 - Après : 82 événements/jour

Paris – Orly face à l'est

- Ballancourt-sur-Essonne (population 7 315 habitants)

Variation de la quantité de survols par mailles d'un km de large, suite au relèvement des altitudes d'interception des axes ILS

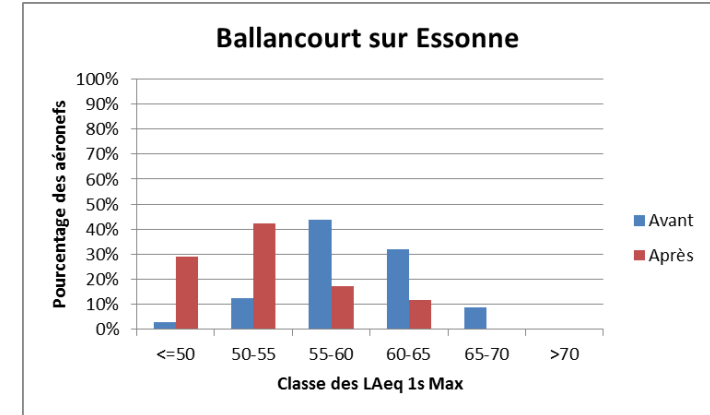


1:25 000

Arrivées en configuration face à l'est Paris - Charles-de-Gaulle, Paris - Orly et Paris - le-Bourget uniquement (altitude pression inférieure ou égale à 9900 pieds soit 3000 mètres)

BD TOPO © IGN Reproduction interdite

classe	Avant		Après	
	Nombre d'avions	Pourcentage	Nombre d'avions	Pourcentage
<=50	3	3%	4	29%
50-55	13	12%	6	42%
55-60	47	44%	2	17%
60-65	35	32%	2	12%
65-70	9	9%	0	0%
>70	0	0%	0	0%
total	108		13	

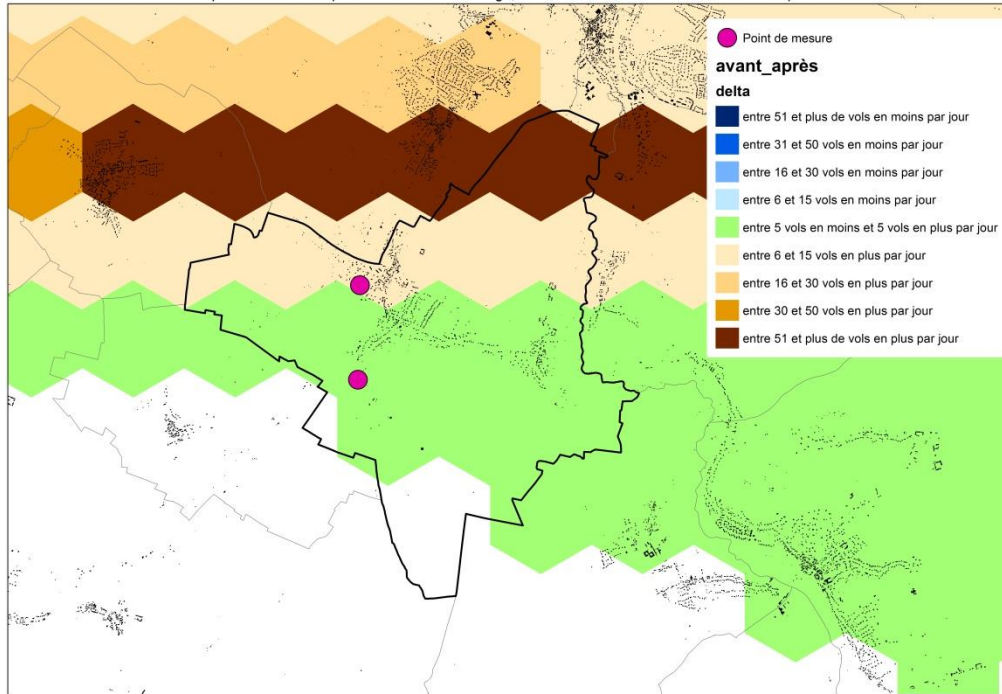


- Avant : 44 événements >60 dB(A) soit 41 % Après : 2 événements soit 12 %
- Avant : 9 événements >65 dB(A) soit 9 % Après : 0 événement soit 0 %
- Avant : 108 événements/jour Après : 13 événements/jour
- Très forte diminution des survols.

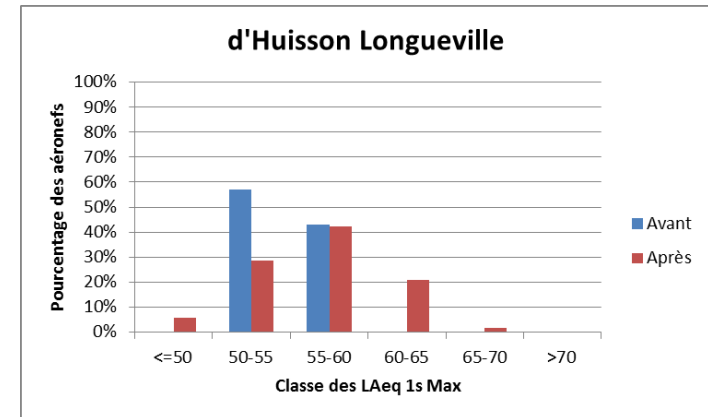
Paris – Orly face à l'est

- D'Huisson Longueville (population 1 397 habitants)

Variation de la quantité de survols par mailles d'un km de large, suite au relèvement des altitudes d'interception des axes ILS



classe	Avant		Après	
	Nombre d'avions	Pourcentage	Nombre d'avions	Pourcentage
<=50	0	0%	4	6%
50-55	2	57%	18	29%
55-60	1	43%	26	42%
60-65	0	0%	13	21%
65-70	0	0%	1	2%
>70	0	0%	0	0%
total	3		61	



- Avant : 0 événement >60 dB(A) soit 0 %
- Avant : 0 événement >65 dB(A) soit 0 %
- Avant : 3 événements/jour
- Très forte augmentation du nombre des survols au Nord de la commune.

- Après : 14 événements soit 22 %
- Après : 1 événements soit 2 %
- Après : 61 événements/jour

1:25 000

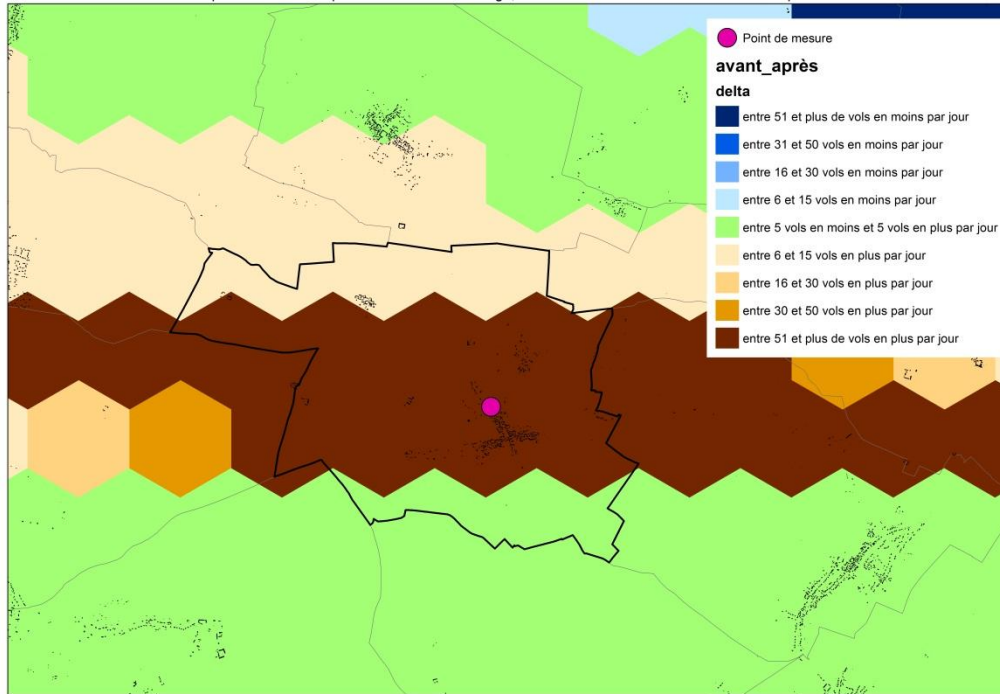
Arrivées en configuration face à l'est Paris - Charles-de-Gaulle, Paris - Orly et Paris - le Bourget uniquement (altitude pression inférieure ou égale à 9900 pieds soit 3000 mètres)

BD TOPO © IGN Reproduction interdite

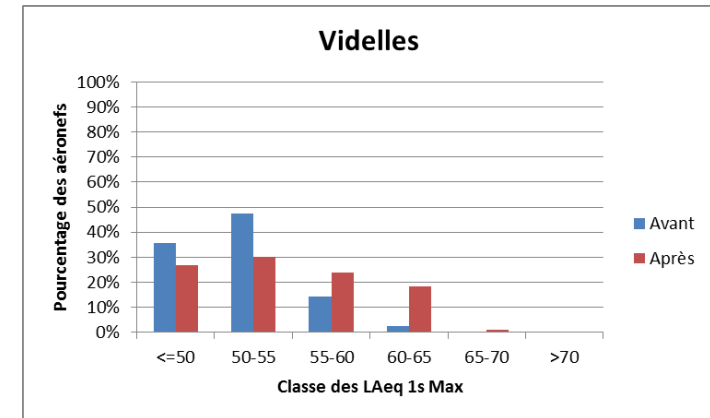
Paris – Orly face à l'est

- Videlles (population 657 habitants)

Variation de la quantité de survols par mailles d'un km de large, suite au relèvement des altitudes d'interception des axes ILS



classe	Avant		Après	
	Nombre d'avions	Pourcentage	Nombre d'avions	Pourcentage
<=50	6	36%	30	27%
50-55	8	48%	33	30%
55-60	2	14%	27	24%
60-65	0	2%	20	18%
65-70	0	0%	1	1%
>70	0	0%	0	0%
total	16		111	



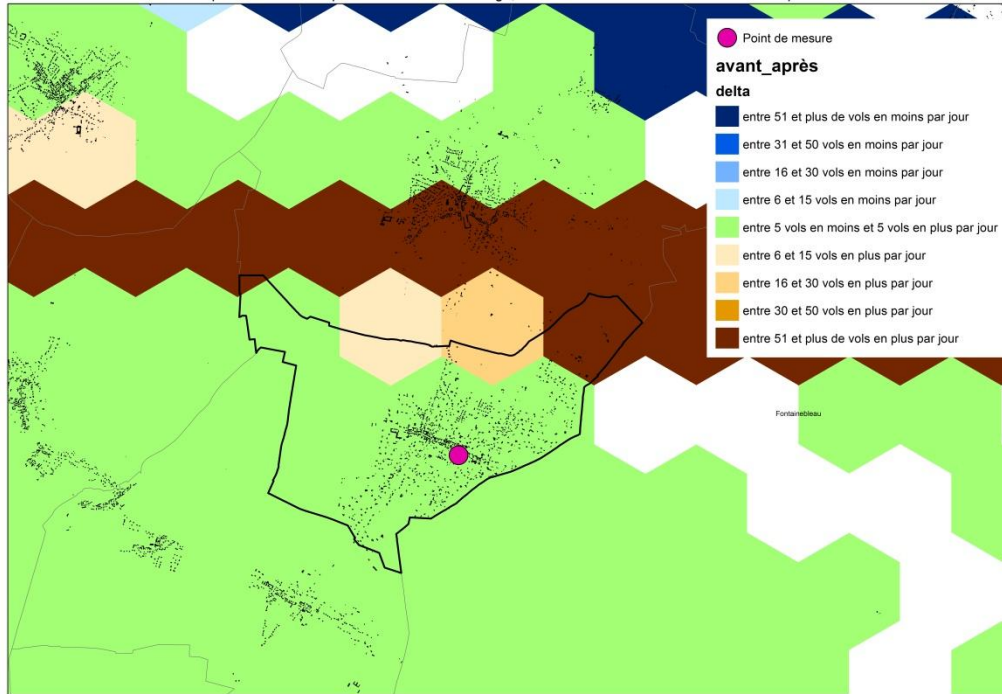
- Avant : 0 événement >60 dB(A) soit 2 %
- Avant : 0 événement >65 dB(A) soit 0 %
- Avant : 16 événements/jour
- Très forte augmentation du nombre des survols.

- Après : 21 événements soit 19 %
- Après : 1 événement soit 1 %
- Après : 111 événements/jour

Paris – Orly face à l'est

- Barbizon (population 1 425 habitants)

Variation de la quantité de survols par mailles d'un km de large, suite au relèvement des altitudes d'interception des axes ILS

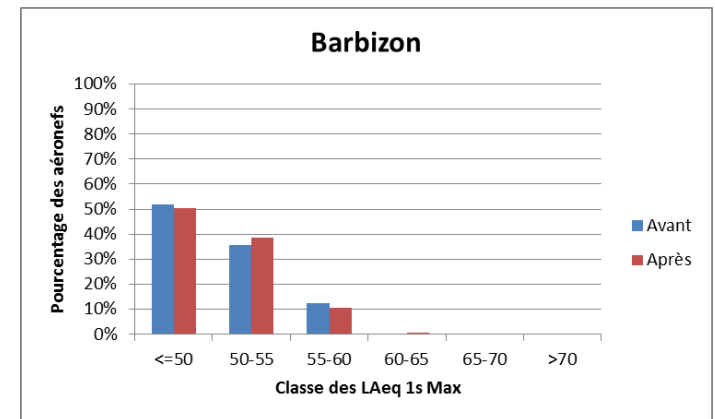


1:25 000

Arrivées en configuration face à l'est Paris - Charles-de-Gaulle, Paris - Orly et Paris - le Bourget uniquement (altitude pression inférieure ou égale à 9900 pieds soit 3000 mètres)

BD TOPO © IGN Reproduction interdite

classe	Avant		Après	
	Nombre d'avions	Pourcentage	Nombre d'avions	Pourcentage
<=50	17	52%	47	50%
50-55	11	36%	36	39%
55-60	4	12%	10	10%
60-65	0	0%	1	1%
65-70	0	0%	0	0%
>70	0	0%	0	0%
total	32		94	



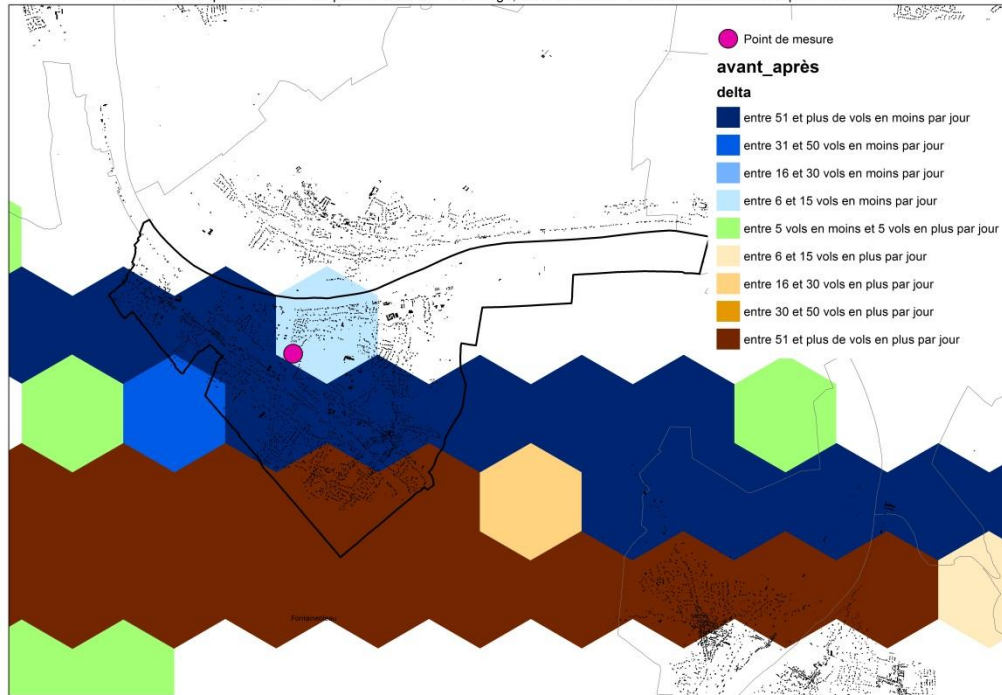
- Avant : 0 événement >60 dB(A) soit 0 %
- Avant : 0 événement >65 dB(A) soit 0 %
- Avant : 32 événements/jour
- Augmentation sensible du nombre des survols au Nord de la commune.
- Pas de modification notable de l'altitude.

- Après : 1 événement soit 1 %
- Après : 0 événement soit 0 %
- Après : 94 événements/jour

Paris – Orly face à l'est

- Bois-le-Roi (population 5 611 habitants)

Variation de la quantité de survols par mailles d'un km de large, suite au relèvement des altitudes d'interception des axes ILS

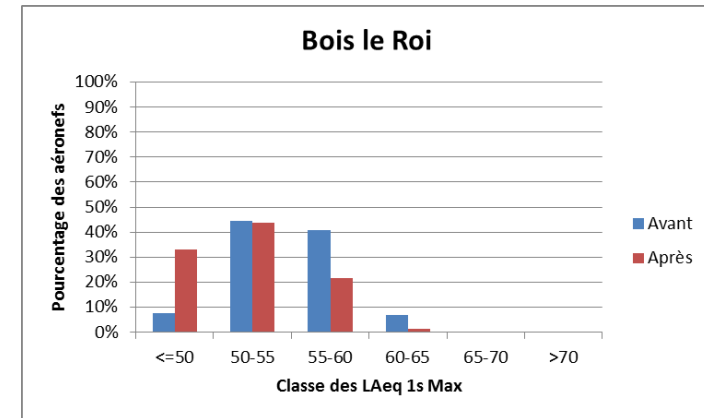


1:25 000

Arrivées en configuration face à l'est Paris - Charles-de-Gaulle, Paris - Orly et Paris - le Bourget uniquement (altitude pression inférieure ou égale à 9900 pieds soit 3000 mètres)

BD TOPO © IGN Reproduction interdite

classe	Avant		Après	
	Nombre d'avions	Pourcentage	Nombre d'avions	Pourcentage
<=50	9	7%	20	33%
50-55	54	44%	27	44%
55-60	50	41%	13	22%
60-65	8	7%	1	1%
65-70	0	0%	0	0%
>70	0	0%	0	0%
total	122		61	

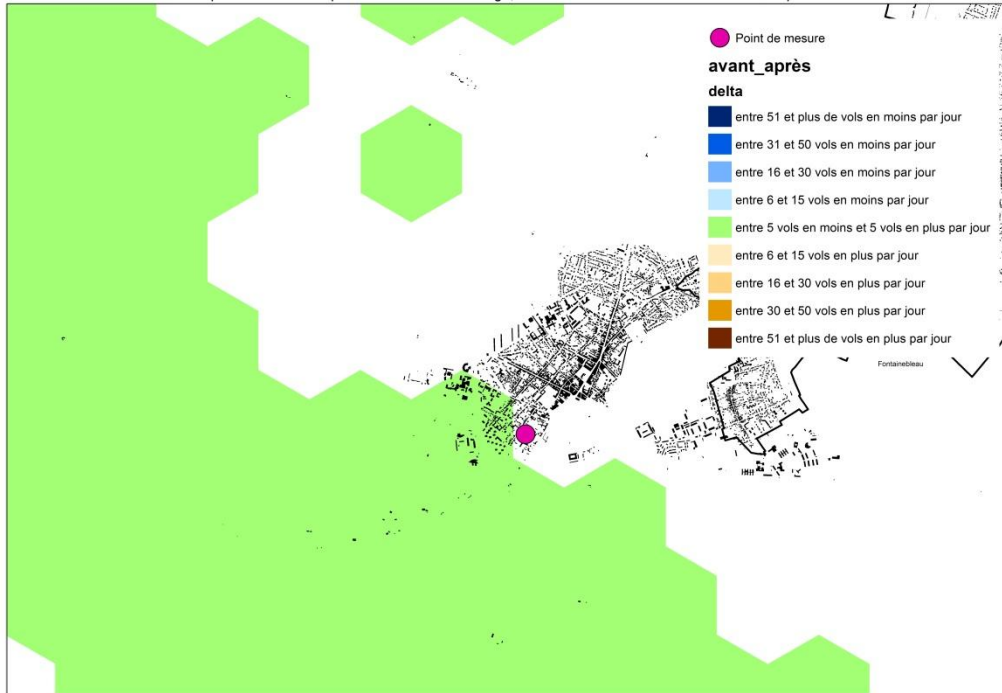


- Avant : 8 événements >60 dB(A) soit 7 %
 - Avant : 0 événement >65 dB(A) soit 0 %
 - Avant : 122 événements/jour
 - Augmentation du nombre des survols au Sud de la commune, diminution du nombre des survols de la commune.
 - Légère augmentation de l'altitude moyenne des survols.
- Après : 1 événement soit 1 %
 - Après : 0 événement soit 0 %
 - Après : 61 événements/jour

Paris – Orly face à l'est

- Fontainebleau (population 15 268 habitants)

Variation de la quantité de survols par mailles d'un km de large, suite au relèvement des altitudes d'interception des axes ILS

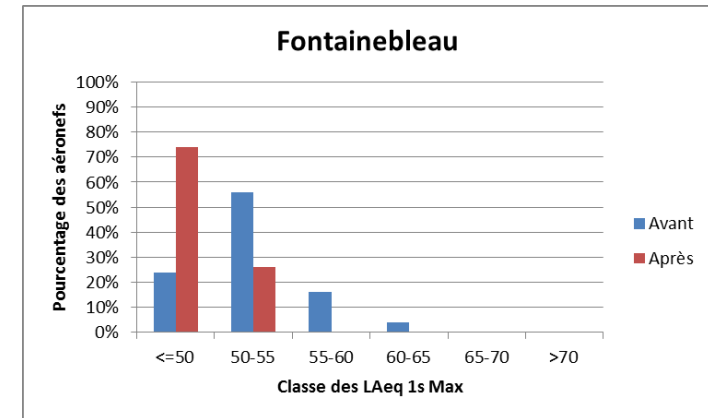


1:25 000

Arrivées en configuration face à l'est Paris - Charles-de-Gaulle, Paris - Orly et Paris - le Bourget uniquement (altitude pression inférieure ou égale à 9900 pieds soit 3000 mètres)

BD TOPO © IGN Reproduction interdite

	Avant		Après	
classe	Nombre d'avions	Pourcentage	Nombre d'avions	Pourcentage
<=50	2	24%	4	74%
50-55	6	56%	1	26%
55-60	2	16%	0	0%
60-65	0	4%	0	0%
65-70	0	0%	0	0%
>70	0	0%	0	0%
total	10		5	



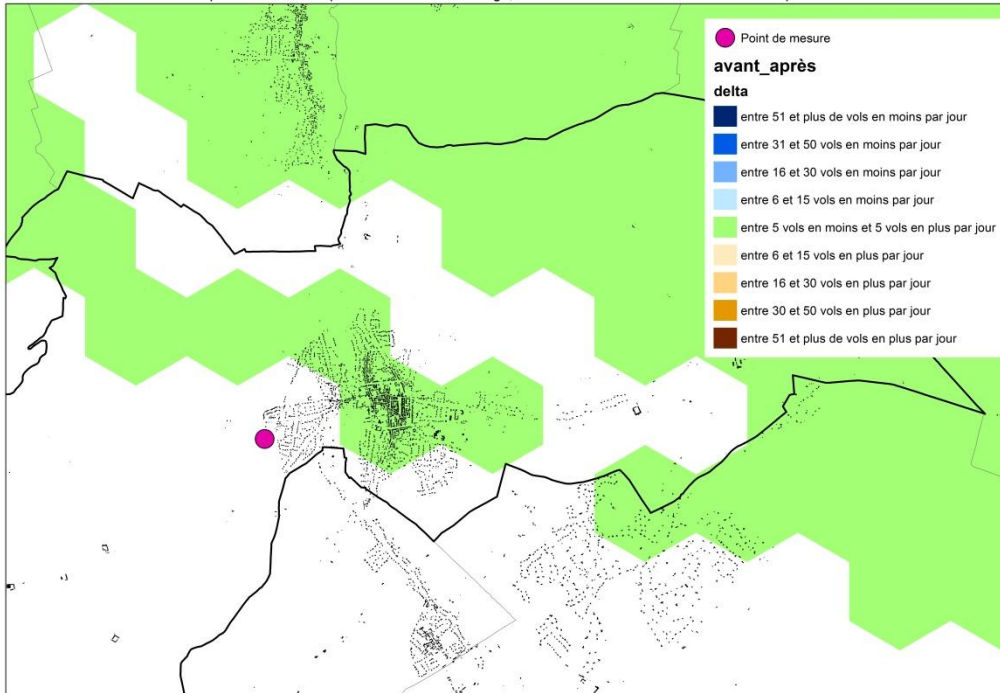
- Avant : 0 événement >60 dB(A) soit 4 %
- Avant : 0 événement >65 dB(A) soit 0 %
- Avant : 10 événements/jour
- Pas de modification sensible.

- Après : 0 événement soit 0 %
- Après : 0 événement soit 0 %
- Après : 5 événements/jour

Paris – Orly face à l'est

- Milly-La-Forêt (population 4 721 habitants)

Variation de la quantité de survols par mailles d'un km de large, suite au relèvement des altitudes d'interception des axes ILS

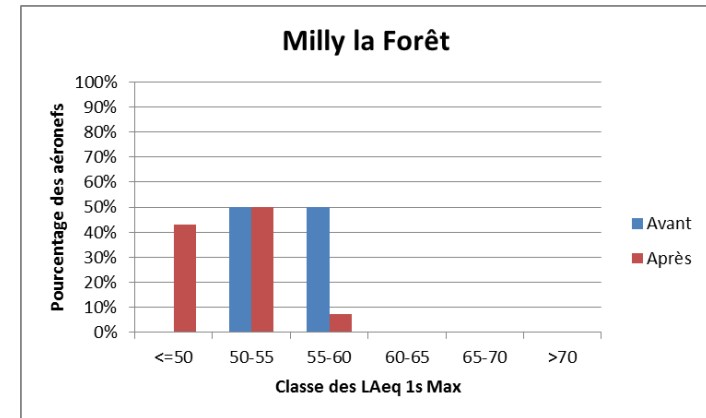


1:25 000

Arrivées en configuration face à l'est Paris - Charles-de-Gaulle, Paris - Orly et Paris - le Bourget uniquement (altitude pression inférieure ou égale à 9900 pieds soit 3000 mètres)

BD TOPO © IGN Reproduction interdite

classe	Avant		Après	
	Nombre d'avions	Pourcentage	Nombre d'avions	Pourcentage
<=50	0	0%	3	43%
50-55	0	50%	3	50%
55-60	0	50%	0	7%
60-65	0	0%	0	0%
65-70	0	0%	0	0%
>70	0	0%	0	0%
total	1		7	



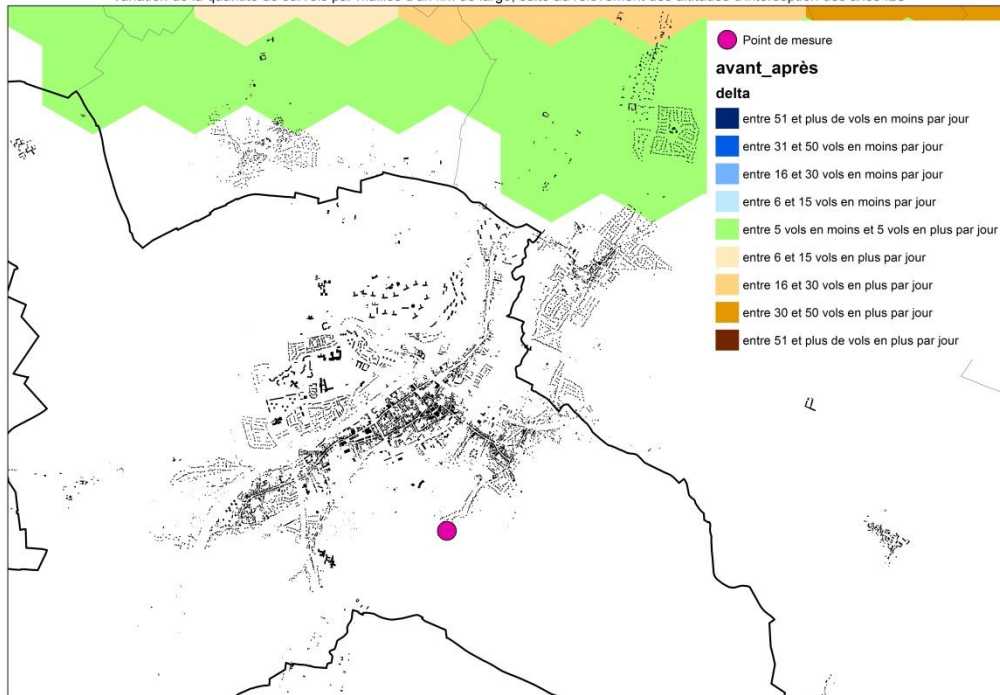
- Avant : 0 événement >60 dB(A) soit 0 %
- Avant : 0 événement >65 dB(A) soit 0 %
- Avant : 1 événement/jour
- Pas de modification sensible.

- Après : 0 événement soit 0 %
- Après : 0 événement soit 0 %
- Après : 7 événements/jour

Paris – Orly face à l'est

- Etampes (population 22 182 habitants)

Variation de la quantité de survols par mailles d'un km de large, suite au relèvement des altitudes d'interception des axes ILS

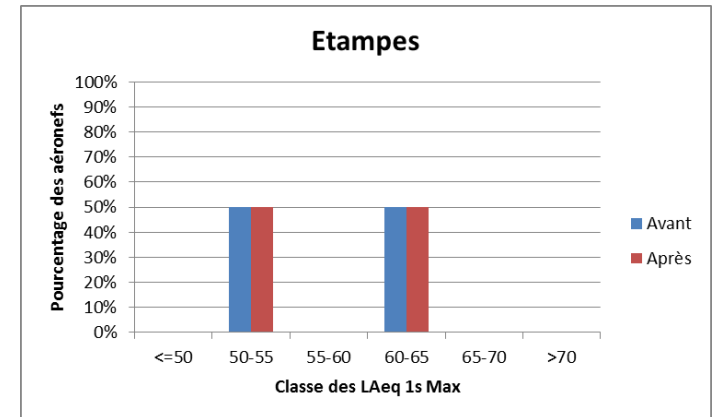


1:25 000

Arrivées en configuration face à l'est Paris - Charles-de-Gaulle, Paris - Orly et Paris - le-Bourget uniquement (altitude pression inférieure ou égale à 9900 pieds soit 3000 mètres)

BD TOPO © IGN Reproduction interdite

classe	Avant		Après	
	Nombre d'avions	Pourcentage	Nombre d'avions	Pourcentage
<=50	0	0%	0	0%
50-55	0	50%	0	50%
55-60	0	0%	0	0%
60-65	0	50%	0	50%
65-70	0	0%	0	0%
>70	0	0%	0	0%
total	1		0	

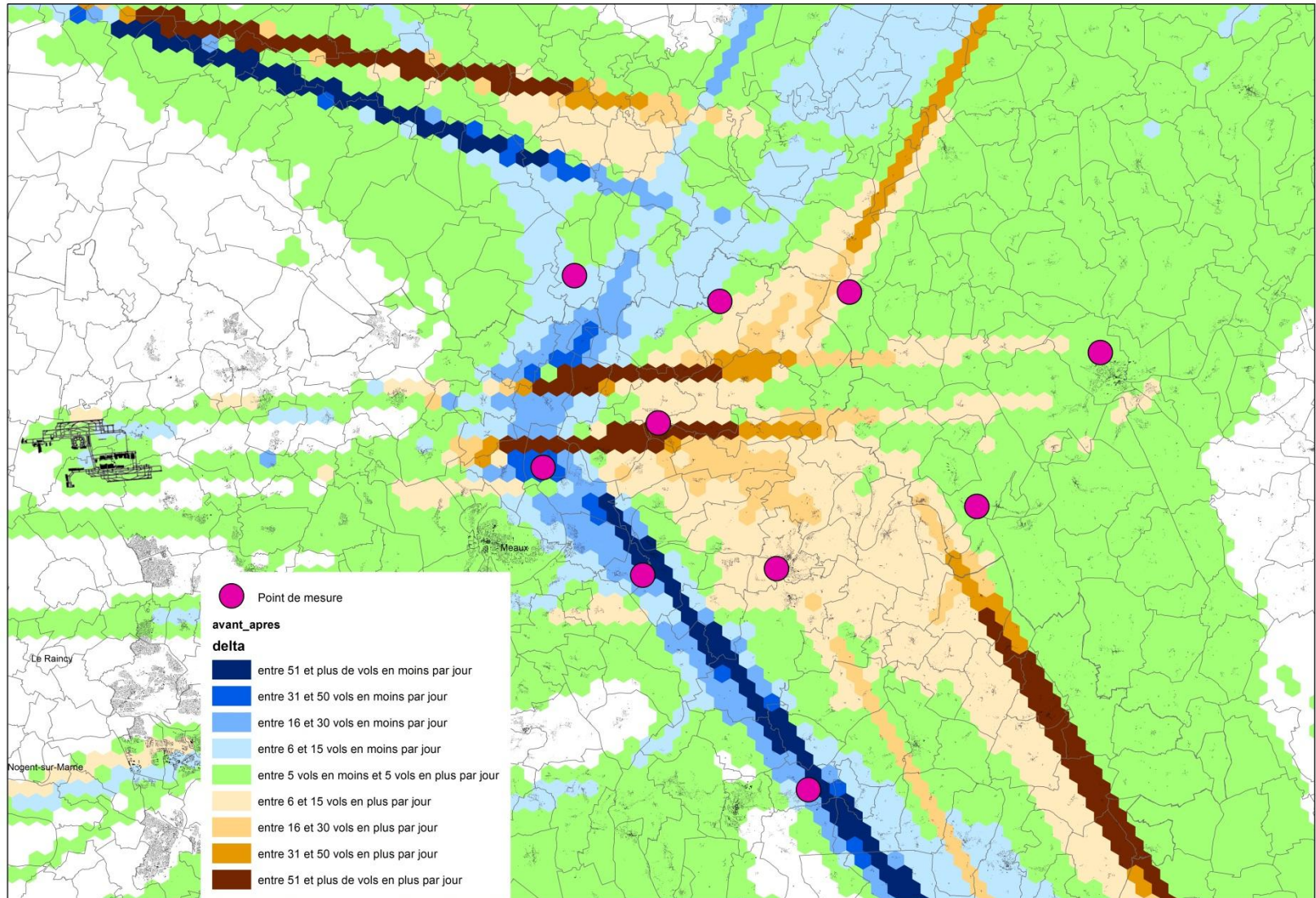


- Avant : 0 événement >60 dB(A) soit 50 %
- Avant : 0 événement >65 dB(A) soit 0 %
- Avant : 1 événement/jour
- Pas de modification.

- Après : 0 événement soit 50 %
- Après : 0 événement soit 0 %
- Après : 1 événement/jour

Paris – CDG face à l'ouest

Variation de la quantité de survols par mailles d'un km de large, suite au relèvement des altitudes d'interception des axes ILS

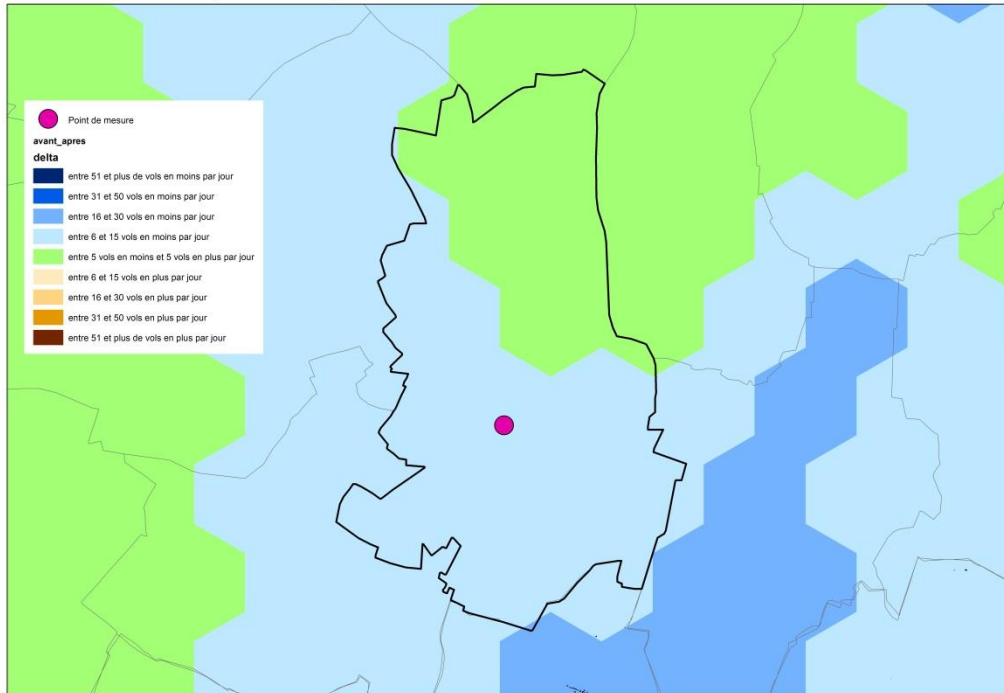


1:200 000

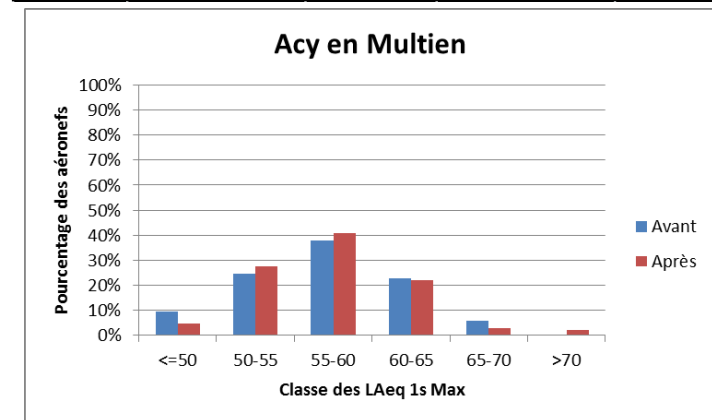
Arrivées en configuration face à l'ouest Paris - Charles-de-Gaulle, Paris - Orly et Paris - le-Bourget uniquement (altitude pression inférieure ou égale à 9900 pieds soit 3000 mètres)

- **Acy-en-Multien** (population 762 habitants)

Variation de la quantité de survols par mailles d'un km de large, suite au relèvement des altitudes d'interception des axes ILS



	Avant		Après	
classe	Nombre d'avions	Pourcentage	Nombre d'avions	Pourcentage
<=50	5	9%	1	5%
50-55	13	25%	4	28%
55-60	20	38%	6	41%
60-65	12	23%	3	22%
65-70	3	6%	0	3%
>70	0	0%	0	2%
total	53		13	



- Avant : 15 événements >60 dB(A) soit 29 % Après : 3 événements soit 27 %
- Avant : 3 événements >65 dB(A) soit 6 % Après : 1 événement soit 5 %
- Avant : 53 événements/jour Après : 13 événements/jour
- Diminution du nombre des survols.
- Pas de modification notable de l'altitude.

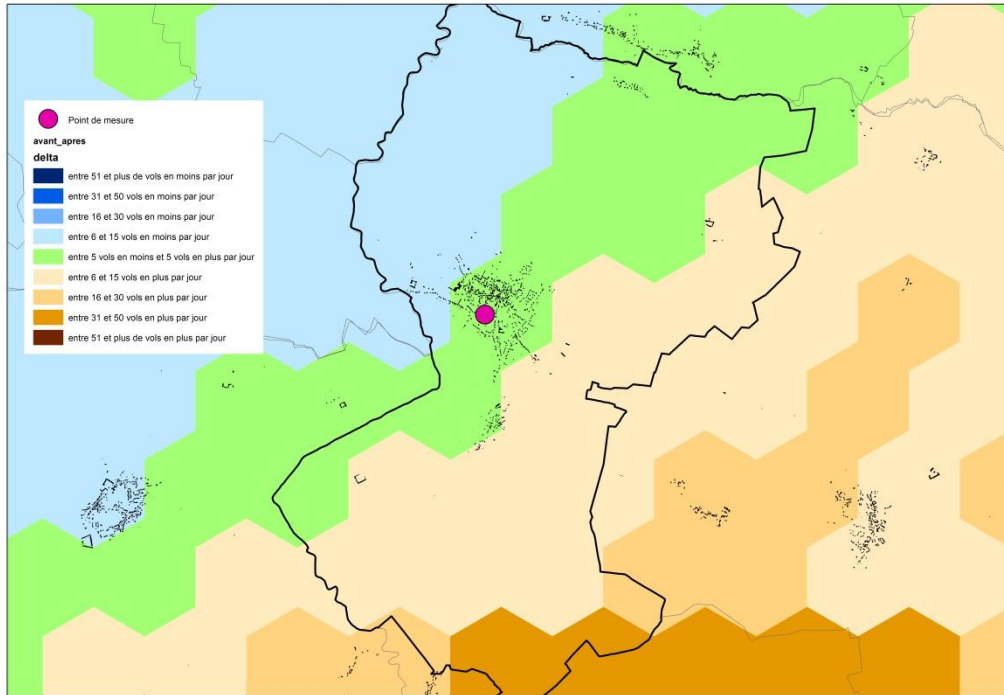
1:25 000

Arrivées en configuration face à l'ouest Paris - Charles-de-Gaulle, Paris - Orly et Paris - le Bourget uniquement (altitude pression inférieure ou égale à 9900 pieds soit 3000 mètres)

BD TOPO © IGN Reproduction interdite

- Crouy-sur-Ourcq (population 1 749 habitants)

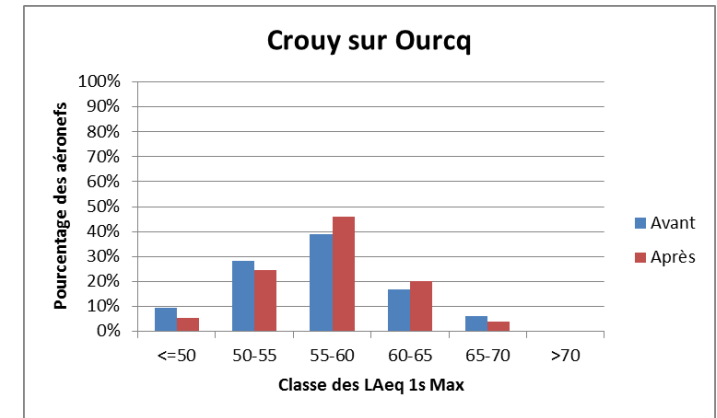
Variation de la quantité de survols par mailles d'un km de large, suite au relèvement des altitudes d'interception des axes ILS



1:25 000 Arrivées en configuration face à l'ouest Paris - Charles-de-Gaulle, Paris - Orly et Paris - le-Bourget uniquement (altitude pression inférieure ou égale à 9900 pieds soit 3000 mètres)

BD TOPO © IGN Reproduction interdite

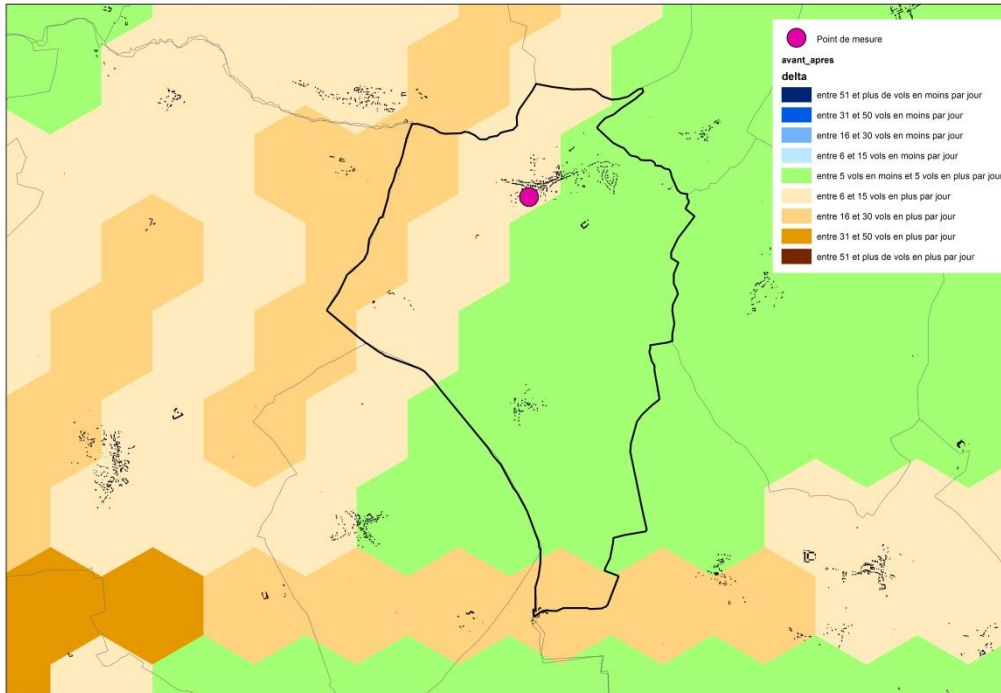
classe	Avant		Après	
	Nombre d'avions	Pourcentage	Nombre d'avions	Pourcentage
<=50	9	9%	7	5%
50-55	27	28%	32	25%
55-60	37	39%	60	46%
60-65	16	17%	26	20%
65-70	6	6%	5	4%
>70	0	0%	0	0%
total	95		130	



- Avant : 22 événements >60 dB(A) soit 23 % Après : 31 événements soit 24 %
- Avant : 6 événements >65 dB(A) soit 6 % Après : 5 événements soit 4 %
- Avant : 95 événements/jour Après : 130 événements/jour
- Diminution du nombre des survols au Nord-Ouest , augmentation du nombre des survols au Sud-Est.
- Diminution de l'altitude moyenne des survols.

- Gandelu (population 675 habitants)

Variation de la quantité de survols par mailles d'un km de large, suite au relèvement des altitudes d'interception des axes ILS

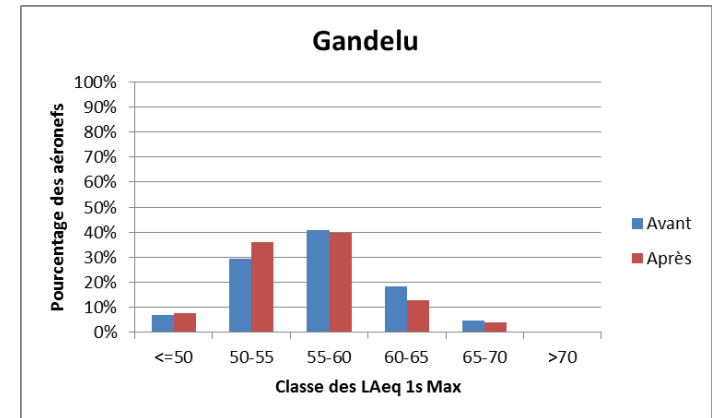


1:25 000

Arrivées en configuration face à l'ouest Paris - Charles-de-Gaulle, Paris - Orly et Paris - le Bourget uniquement (altitude pression inférieure ou égale à 9900 pieds soit 3000 mètres)

BD TOPO © IGN Reproduction interdite

classe	Avant		Après	
	Nombre d'avions	Pourcentage	Nombre d'avions	Pourcentage
<=50	3	7%	6	8%
50-55	13	30%	28	36%
55-60	18	41%	31	40%
60-65	8	18%	10	13%
65-70	2	5%	3	4%
>70	0	0%	0	0%
total	44		78	

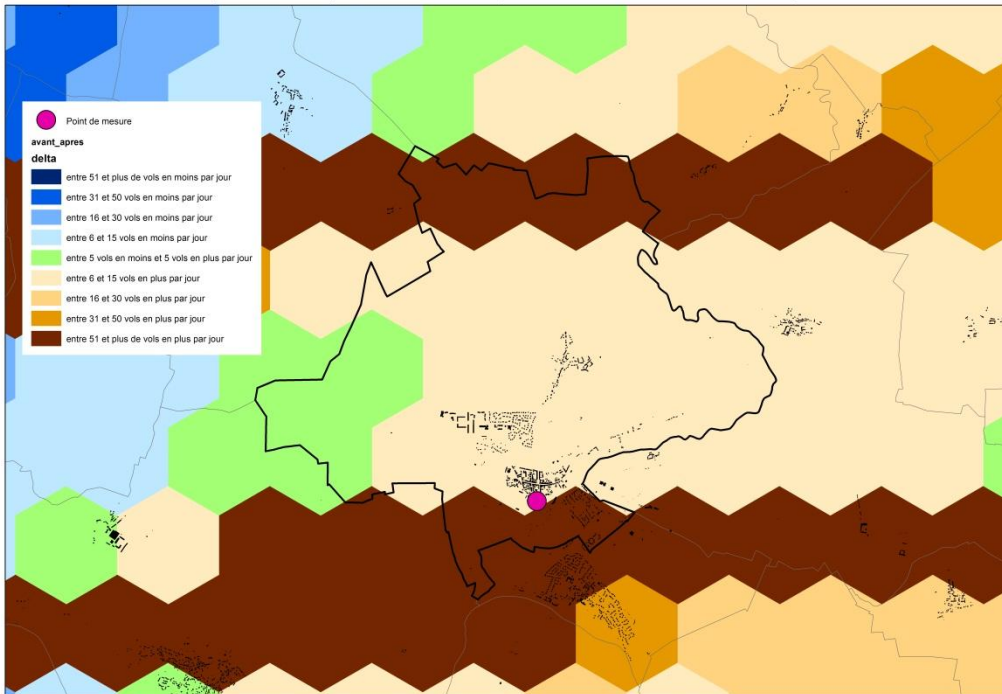


- Avant : 10 événements >60 dB(A) soit 23 % Après : 13 événements soit 17 %
- Avant : 2 événements >65 dB(A) soit 5 % Après : 3 événements soit 4 %
- Avant : 44 événements/jour Après : 78 événements/jour
- Augmentation du nombre des survols au Nord-Ouest de la commune.
- Diminution de l'altitude moyenne des survols.

Paris – CDG face à l'ouest

- Lizy-sur-Ourcq (population 3 541 habitants)

Variation de la quantité de survols par mailles d'un km de large, suite au relèvement des altitudes d'interception des axes ILS

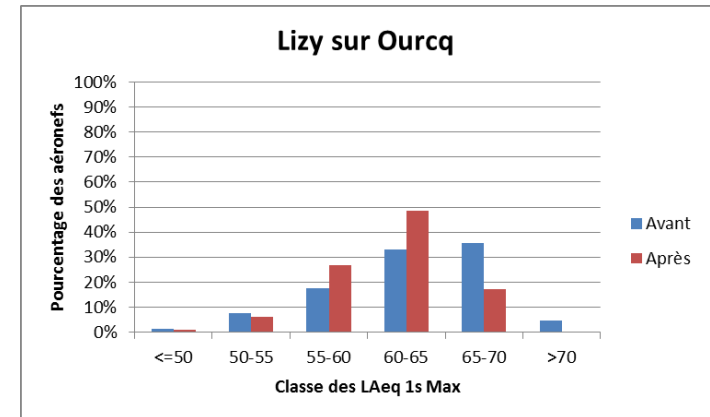


1:25 000

Arrivées en configuration face à l'ouest Paris - Charles-de-Gaulle, Paris - Orly et Paris - le Bourget uniquement (altitude pression inférieure ou égale à 9900 pieds soit 3000 mètres)

BD TOPO © IGN Reproduction interdite

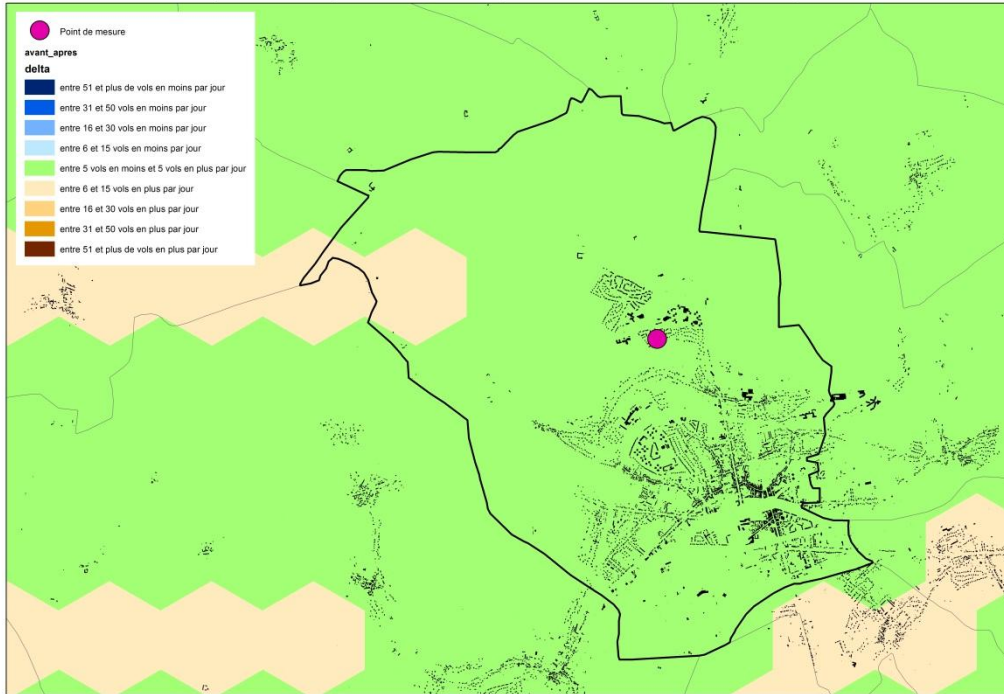
classe	Avant		Après	
	Nombre d'avions	Pourcentage	Nombre d'avions	Pourcentage
<=50	2	1%	3	1%
50-55	11	7%	23	6%
55-60	26	18%	97	27%
60-65	49	33%	177	49%
65-70	53	36%	63	17%
>70	7	5%	1	0%
total	148		364	



- Avant : 109 événements >60 dB(A) soit 74 % Après : 241 événements soit 66 %
- Avant : 60 événements >65 dB(A) soit 41 % Après : 64 événements soit 17 %
- Avant : 148 événements/jour Après : 364 événements/jour
- Augmentation du nombre des survols.
- Disparition des survols inférieurs à 1 200 m
- Pas de modification de l'altitude moyenne des survols.

- Château-Thierry (population 14 683 habitants)

Variation de la quantité de survols par mailles d'un km de large, suite au relèvement des altitudes d'interception des axes ILS

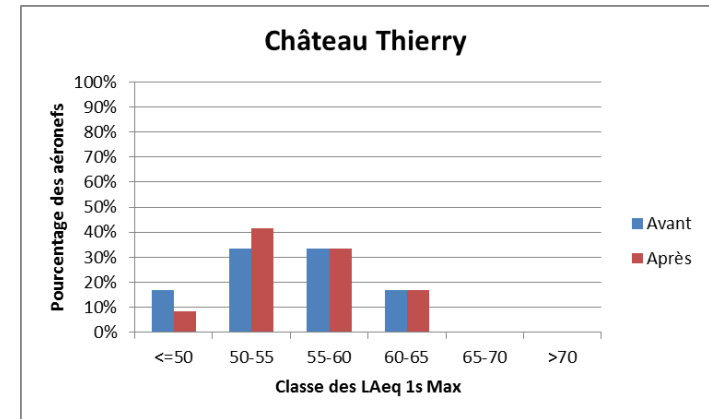


1:25 000

Arrivées en configuration face à l'ouest Paris - Charles-de-Gaulle, Paris - Orly et Paris - le Bourget uniquement (altitude pression inférieure ou égale à 9900 pieds soit 3000 mètres)

BD TOPO © IGN Reproduction interdite

	Avant		Après	
classe	Nombre d'avions	Pourcentage	Nombre d'avions	Pourcentage
<=50	1	17%	1	8%
50-55	2	33%	5	42%
55-60	2	33%	4	33%
60-65	1	17%	2	17%
65-70	0	0%	0	0%
>70	0	0%	0	0%
total	6		12	



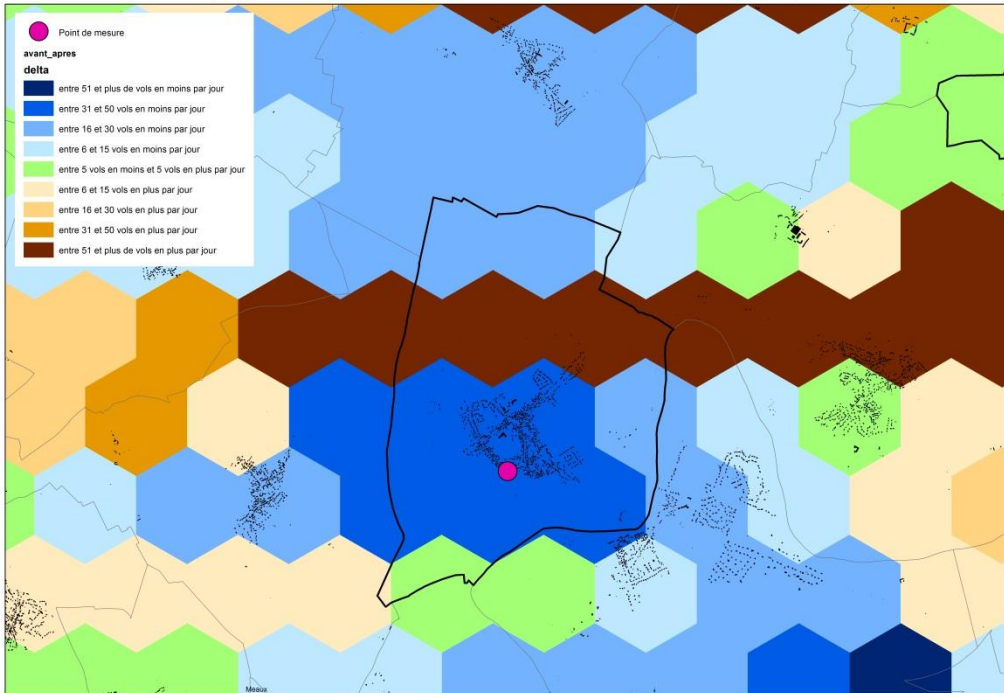
- Avant : 1 événement >60 dB(A) soit 17 %
- Avant : 0 événement >65 dB(A) soit 0 %
- Avant : 6 événements/jour
- Pas de modification sensible.

- Après : 2 événements soit 17 %
- Après : 0 événement soit 0 %
- Après : 12 événements/jour

Paris – CDG face à l'ouest

- **Varreddes (population 1 860 habitants)**

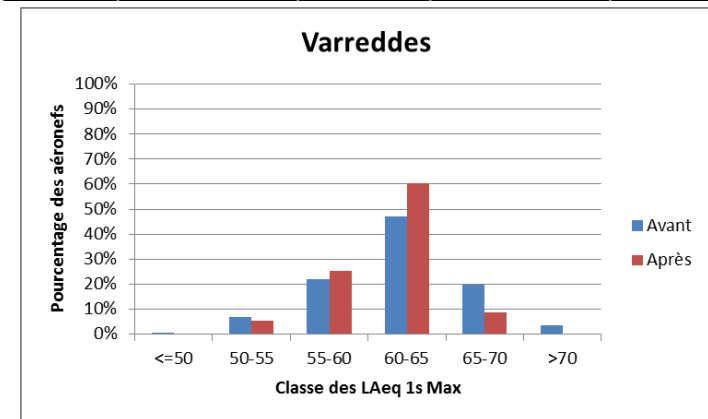
Variation de la quantité de survols par mailles d'un km de large, suite au relèvement des altitudes d'interception des axes ILS



1:25 000 Arrivées en configuration face à l'ouest Paris - Charles-de-Gaulle, Paris - Orly et Paris - le Bourget uniquement (altitude pression inférieure ou égale à 9900 pieds soit 3000 mètres)

BD TOPO © IGN Reproduction interdite

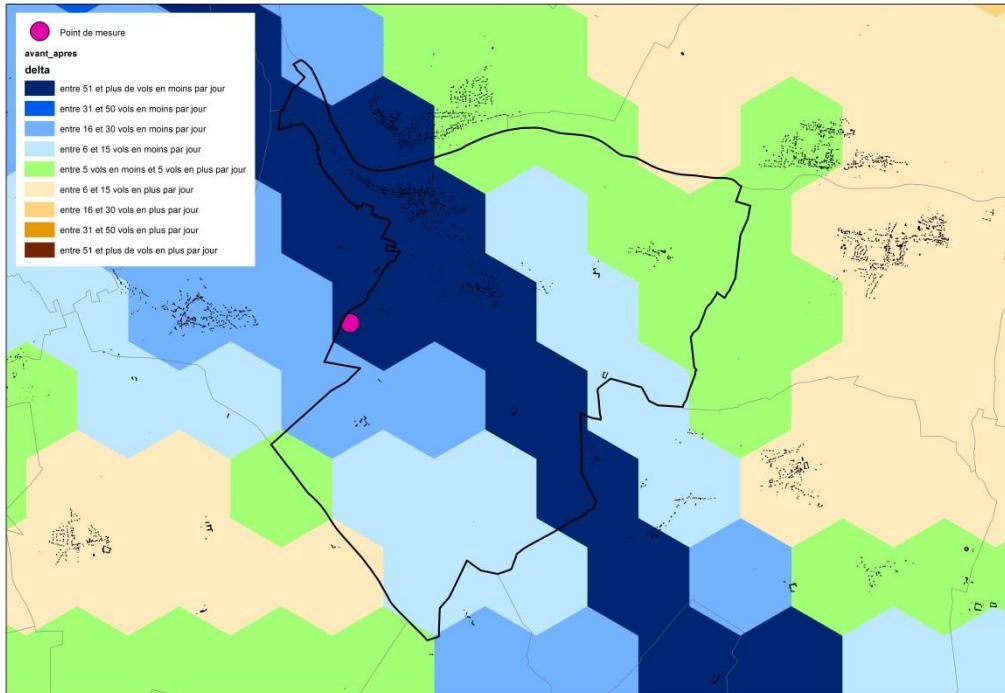
	Avant		Après	
classe	Nombre d'avions	Pourcentage	Nombre d'avions	Pourcentage
<=50	2	1%	1	0%
50-55	23	7%	21	5%
55-60	74	22%	99	25%
60-65	158	47%	235	60%
65-70	66	20%	34	9%
>70	12	4%	0	0%
total	335		390	



- Avant : 236 événements >60 dB(A) soit 70 % Après : 269 événements soit 69 %
- Avant : 78 événements >65 dB(A) soit 24 % Après : 34 événements soit 9 %
- Avant : 335 événements/jour Après : 390 événements/jour
- Augmentation du nombre des survols au Nord de la commune et diminution du nombre des survols au Sud.
- Disparition des survols inférieurs à 1 200 mètres.
- Augmentation de l'altitude moyenne des survols.

- Saint-Jean-les-Deux-Jumeaux (population 1 142 habitants)

Variation de la quantité de survols par mailles d'un km de large, suite au relèvement des altitudes d'interception des axes ILS

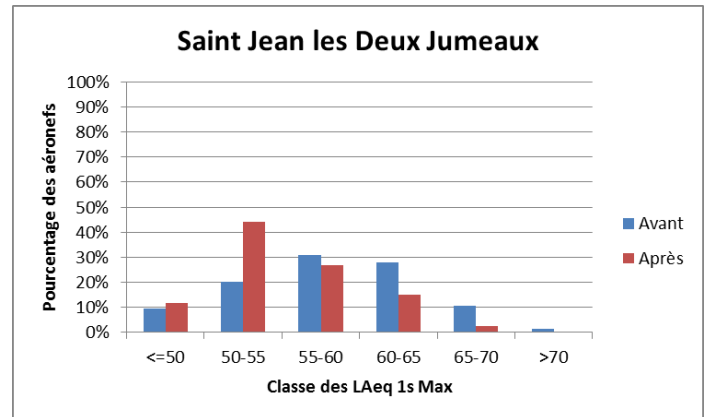


1:25 000

Arrivées en configuration face à l'ouest Paris - Charles-de-Gaulle, Paris - Orly et Paris - le Bourget uniquement (altitude pression inférieure ou égale à 9900 pieds soit 3000 mètres)

BD TOPO © IGN Reproduction interdite

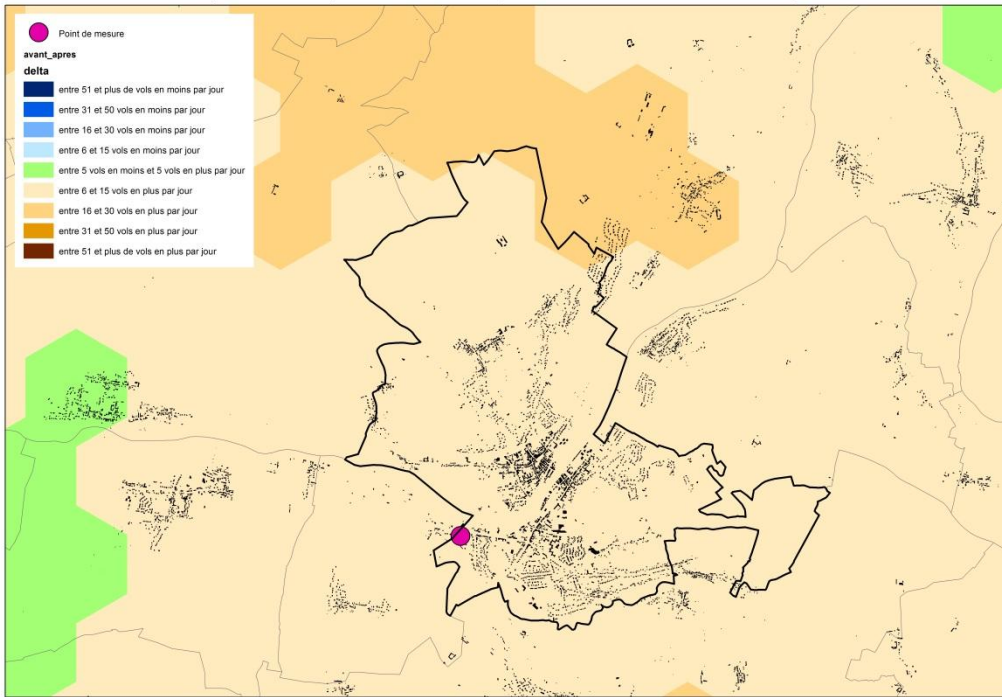
classe	Avant		Après	
	Nombre d'avions	Pourcentage	Nombre d'avions	Pourcentage
<=50	16	9%	10	12%
50-55	34	20%	38	44%
55-60	52	31%	23	27%
60-65	47	28%	13	15%
65-70	18	11%	2	2%
>70	2	1%	0	0%
total	169		86	



- Avant : 67 événements >60 dB(A) soit 40 % Après : 15 événements soit 17 %
- Avant : 20 événements >65 dB(A) soit 12 % Après : 2 événements soit 2 %
- Avant : 169 événements/jour Après : 86 événements/jour
- Diminution du nombre des survols.
- Augmentation de l'altitude moyenne des survols.

- La Ferté-sous-Jouarre (population 9 050 habitants)

Variation de la quantité de survols par mailles d'un km de large, suite au relèvement des altitudes d'interception des axes ILS

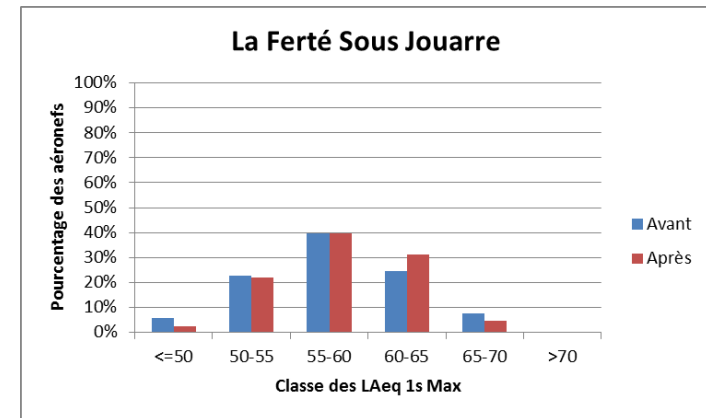


1:25 000

Arrivées en configuration face à l'ouest Paris - Charles-de-Gaulle, Paris - Orly et Paris - le Bourget uniquement (altitude pression inférieure ou égale à 9900 pieds soit 3000 mètres)

BD TOPO © IGN Reproduction interdite

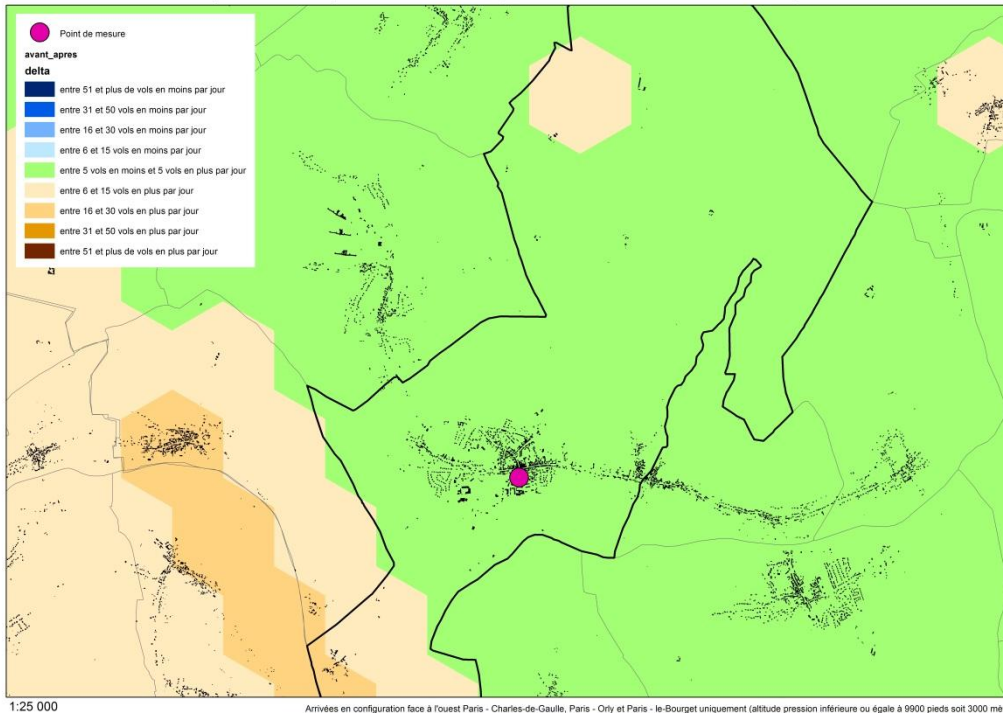
classe	Avant		Après	
	Nombre d'avions	Pourcentage	Nombre d'avions	Pourcentage
<=50	3	6%	2	2%
50-55	12	23%	19	22%
55-60	21	40%	34	40%
60-65	13	25%	27	31%
65-70	4	8%	4	5%
>70	0	0%	0	0%
total	53		86	



- Avant : 17 événements >60 dB(A) soit 32 % Après : 31 événements soit 36 %
- Avant : 4 événements >65 dB(A) soit 8 % Après : 4 événements soit 5 %
- Avant : 53 événements/jour Après : 86 événements/jour
- Augmentation du nombre des survols.
- Disparition des survols inférieurs à 1 200 mètres.
- Pas de variation de l'altitude moyenne des survols.

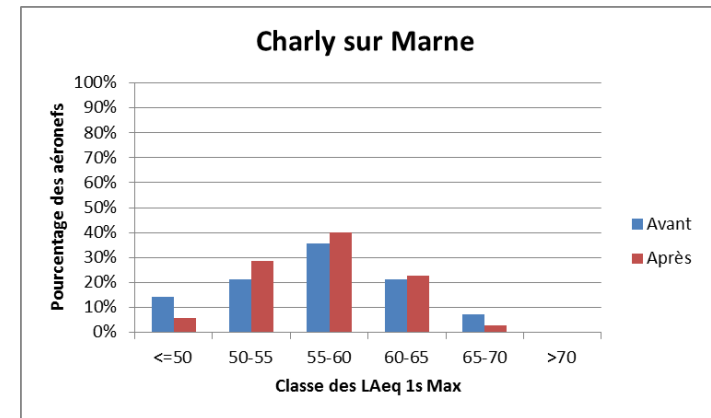
- Charly-sur-Marne (population 2 741 habitants)

Variation de la quantité de survols par mailles d'un km de large, suite au relèvement des altitudes d'interception des axes ILS



BD TOPO © IGN Reproduction interdite

classe	Avant		Après	
	Nombre d'avions	Pourcentage	Nombre d'avions	Pourcentage
<=50	2	14%	2	6%
50-55	3	21%	10	29%
55-60	5	36%	14	40%
60-65	3	21%	8	23%
65-70	1	7%	1	3%
>70	0	0%	0	0%
total	14		35	

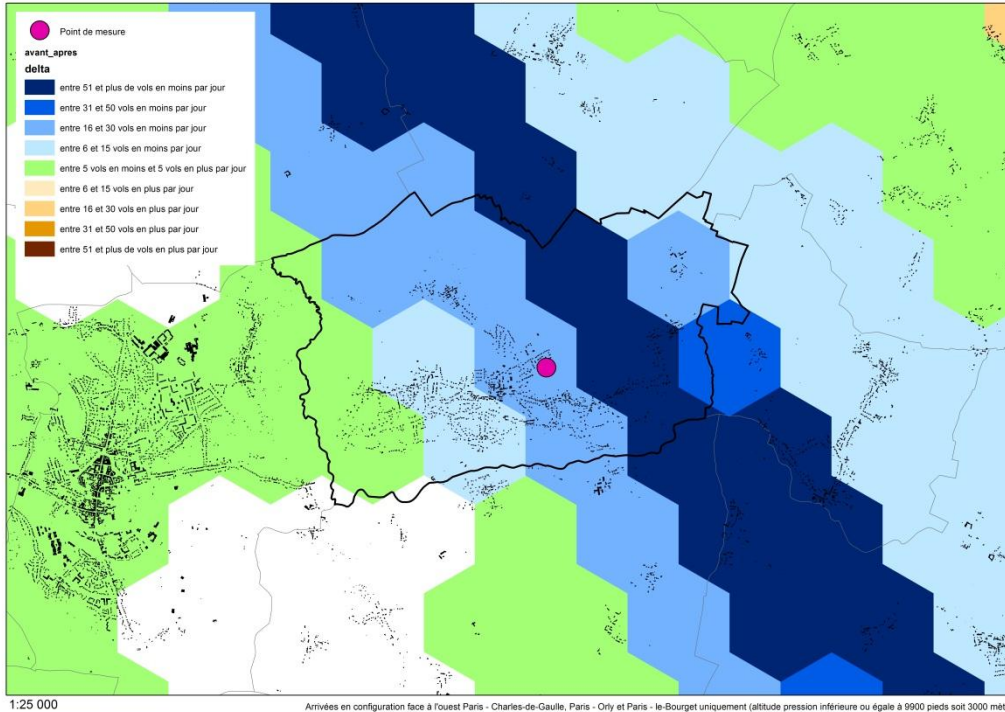


- Avant : 4 événements >60 dB(A) soit 29 % Après : 9 événements soit 26 %
- Avant : 1 événement >65 dB(A) soit 7 % Après : 1 événement soit 3 %
- Avant : 14 événements/jour Après : 35 événements/jour
- Augmentation du nombre des survols au Sud-Ouest de la commune.
- Pas de variation notable de l'altitude des survols.

Paris – CDG face à l'ouest

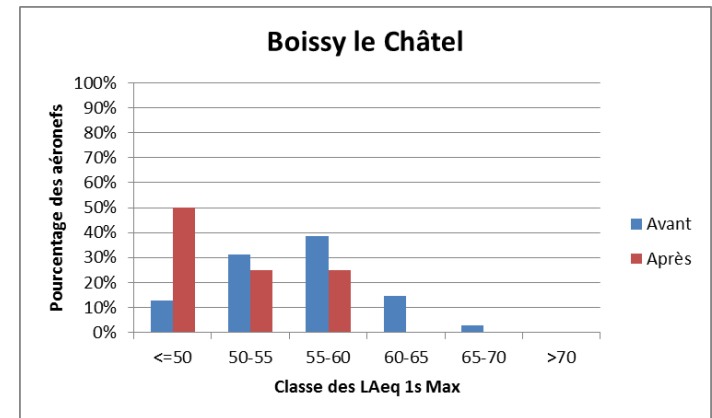
- Boissy-le-Châtel (population 3 090 habitants)

Variation de la quantité de survols par mailles d'un km de large, suite au relèvement des altitudes d'interception des axes ILS



BD TOPO © IGN Reproduction interdite

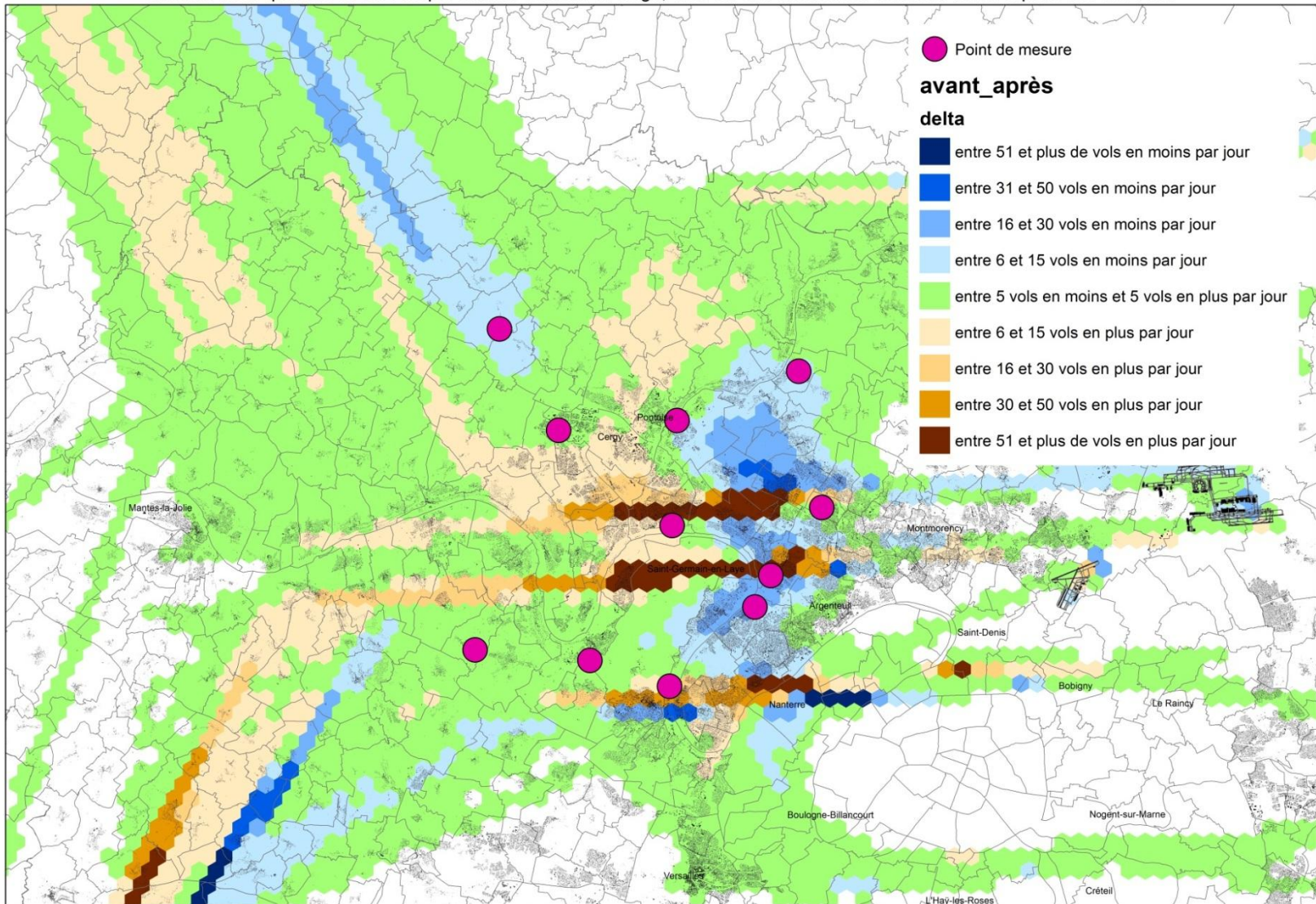
classe	Avant		Après	
	Nombre d'avions	Pourcentage	Nombre d'avions	Pourcentage
<=50	14	13%	1	50%
50-55	34	31%	1	25%
55-60	42	39%	1	25%
60-65	16	15%	0	0%
65-70	3	3%	0	0%
>70	0	0%	0	0%
total	109		2	



- Avant : 19 événements >60 dB(A) soit 18 % Après : 0 événement soit 0 %
- Avant : 3 événements >65 dB(A) soit 3 % Après : 0 événement soit 0 %
- Avant : 109 événements/jour Après : 2 événements/jour
- Très forte diminution du nombre des survols.

Paris – CDG face à l'est

Variation de la quantité de survols par mailles d'un km de large, suite au relèvement des altitudes d'interception des axes ILS

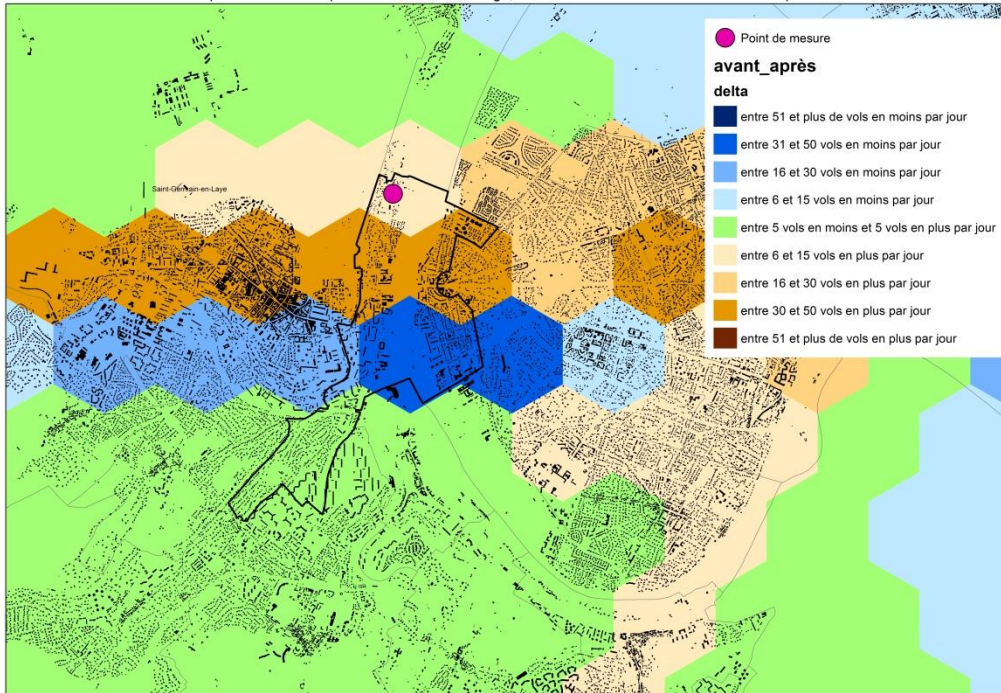


1:200 000

Arrivées en configuration face à l'est Paris - Charles-de-Gaulle, Paris - Orly et Paris - le-Bourget uniquement (altitude pression inférieure ou égale à 9900 pieds soit 3000 mètres)

- Le Pecq (population 16 447 habitants)

Variation de la quantité de survols par mailles d'un km de large, suite au relèvement des altitudes d'interception des axes ILS

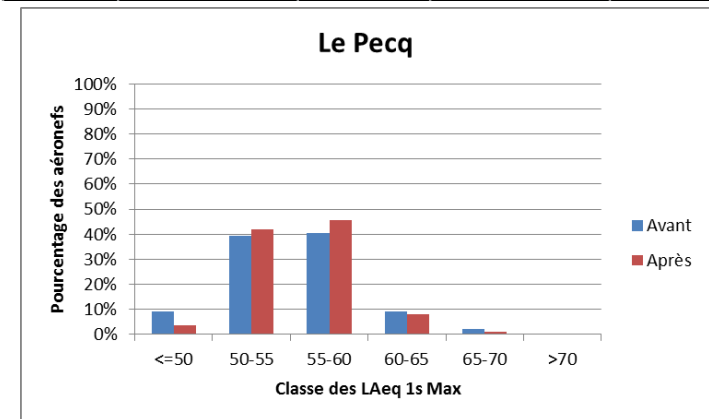


1:25 000

Arrivées en configuration face à l'est Paris - Charles-de-Gaulle, Paris - Orly et Paris - le Bourget uniquement (altitude pression inférieure ou égale à 9900 pieds soit 3000 mètres)

BD TOPO © IGN Reproduction interdite

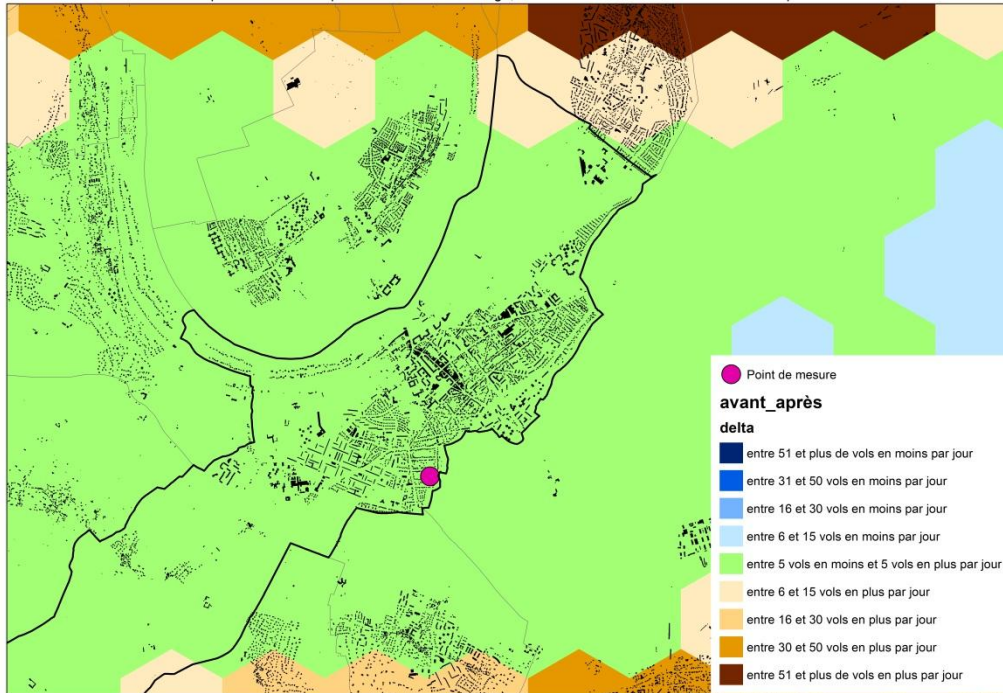
classe	Avant		Après	
	Nombre d'avions	Pourcentage	Nombre d'avions	Pourcentage
<=50	9	9%	4	4%
50-55	39	39%	47	42%
55-60	40	40%	51	46%
60-65	9	9%	9	8%
65-70	2	2%	1	1%
>70	0	0%	0	0%
total	99		112	



- Avant : 11 événements >60 dB(A) soit 11 % Après : 10 événements soit 9 %
- Avant : 2 événements >65 dB(A) soit 2 % Après : 1 événement soit 1 %
- Avant : 99 événements/jour Après : 112 événements/jour
- Diminution du nombre des survols au sud de la commune et augmentation au nord.
- Pas de variation de l'altitude moyenne des survols.

- Poissy (population 37 816 habitants)

Variation de la quantité de survols par mailles d'un km de large, suite au relèvement des altitudes d'interception des axes ILS

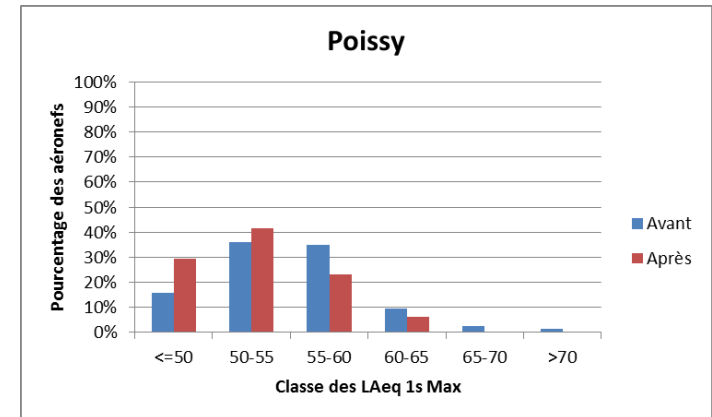


1:25 000

Arrivées en configuration face à l'est Paris - Charles-de-Gaulle, Paris - Orly et Paris - le Bourget uniquement (altitude pression inférieure ou égale à 9900 pieds soit 3000 mètres)

BD TOPO © IGN Reproduction interdite

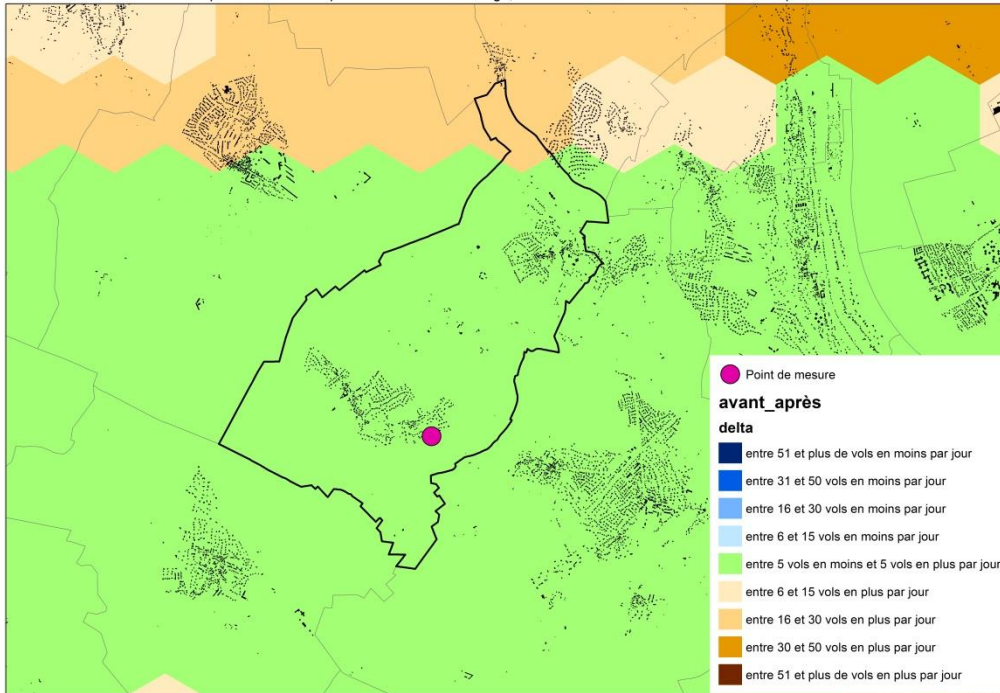
classe	Avant		Après	
	Nombre d'avions	Pourcentage	Nombre d'avions	Pourcentage
<=50	13	16%	19	29%
50-55	30	36%	27	42%
55-60	29	35%	15	23%
60-65	8	10%	4	6%
65-70	2	2%	0	0%
>70	1	1%	0	0%
total	83		65	



- Avant : 11 événements >60 dB(A) soit 13 % Après : 4 événements soit 6 %
- Avant : 3 événements >65 dB(A) soit 3 % Après : 0 événement soit 0 %
- Avant : 83 événements/jour Après : 65 événements/jour
- Pas de modification sensible.
- Faible diminution de l'altitude moyenne des survols.

- **Morainvilliers** (population 2 400 habitants)

Variation de la quantité de survols par mailles d'un km de large, suite au relèvement des altitudes d'interception des axes ILS

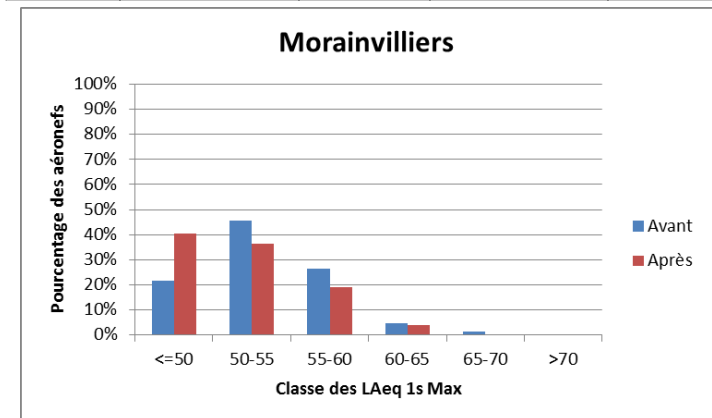


1:25 000

Arrivées en configuration face à l'est Paris - Charles-de-Gaulle, Paris - Orly et Paris - le Bourget uniquement (altitude pression inférieure ou égale à 9900 pieds soit 3000 mètres)

BD TOPO © IGN Reproduction interdite

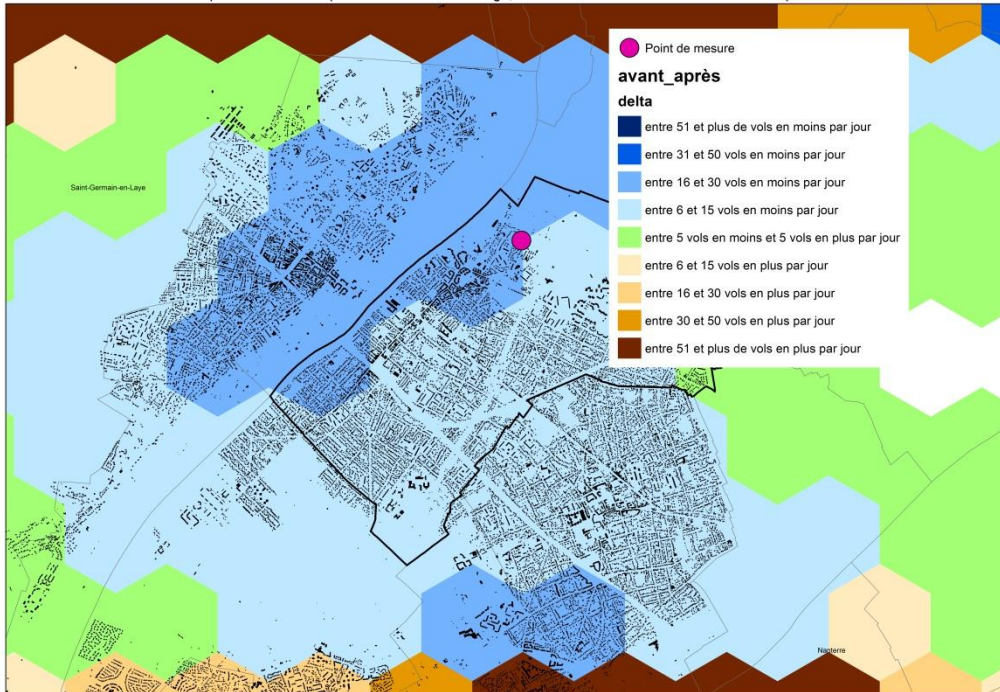
	Avant		Après	
classe	Nombre d'avions	Pourcentage	Nombre d'avions	Pourcentage
<=50	9	22%	21	40%
50-55	19	46%	19	37%
55-60	11	27%	10	19%
60-65	2	5%	2	4%
65-70	0,5	1%	0	0%
>70	0	0%	0	0%
total	41,5		52	



- Avant : 3 événements >60 dB(A) soit 6 %
 - Avant : 1 événement >65 dB(A) soit 1 %
 - Avant : 41 événements/jour
 - Pas de modification sensible, augmentation notable du nombre des survols au nord de la commune.
 - Diminution de l'altitude moyenne des survols.
- Après : 2 événements soit 4 %
 - Après : 0 événement soit 0 %
 - Après : 52 événements/jour

- **Sartrouville** (population 51 459 habitants)

Variation de la quantité de survols par mailles d'un km de large, suite au relèvement des altitudes d'interception des axes ILS

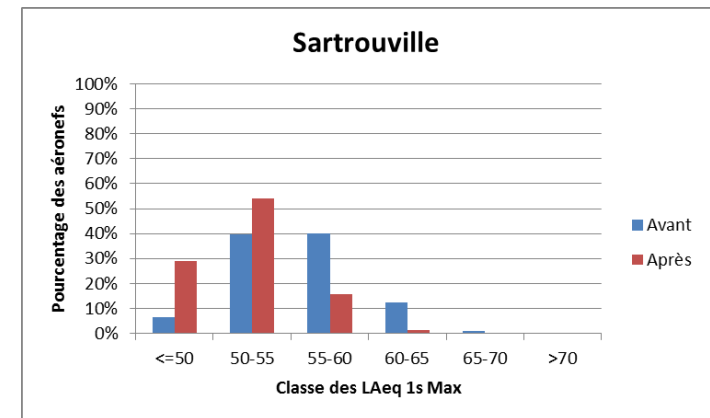


1:25 000

Arrivées en configuration face à l'est Paris - Charles-de-Gaulle, Paris - Orly et Paris - le Bourget uniquement (altitude pression inférieure ou égale à 9900 pieds soit 3000 mètres)

BD TOPO © IGN Reproduction interdite

	Avant		Après	
classe	Nombre d'avions	Pourcentage	Nombre d'avions	Pourcentage
<=50	12	7%	63	29%
50-55	73	40%	118	54%
55-60	74	40%	34	16%
60-65	23	13%	3	1%
65-70	2	1%	0	0%
>70	0	0%	0	0%
total	184		218	

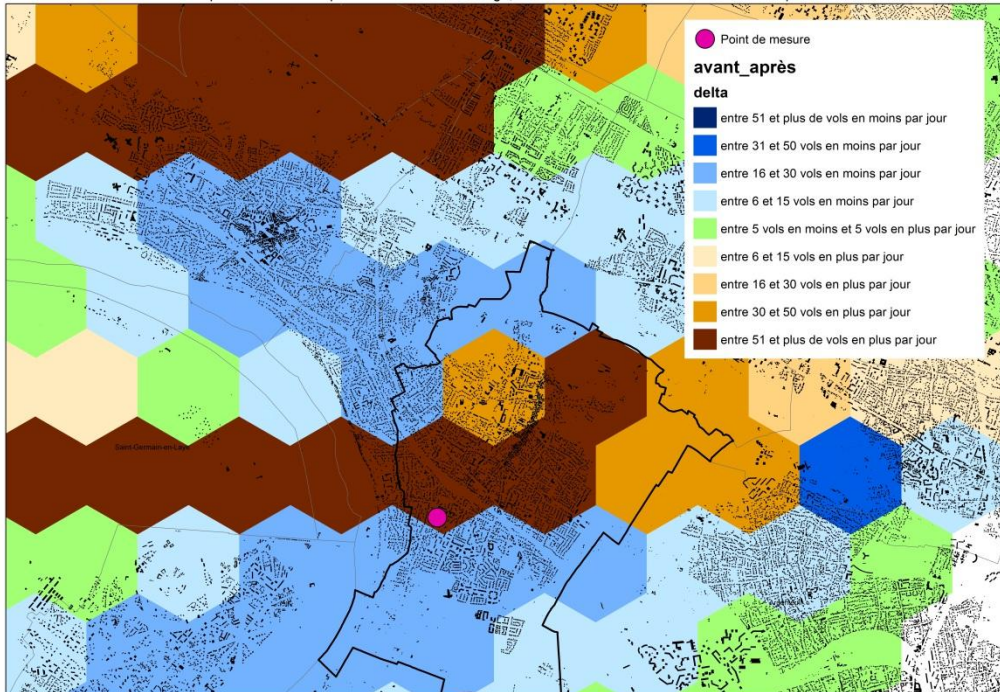


- Avant : 25 événements >60 dB(A) soit 14 % Après : 3 événements soit 1 %
- Avant : 2 événements >65 dB(A) soit 1 % Après : 0 événement soit 0 %
- Avant : 184 événements/jour Après : 218 événements/jour
- Diminution du nombre des survols de la commune mais forte augmentation au Nord de la commune

Paris – CDG face à l'est

- Cormeilles-en-Parisis (population 22 587habitants)

Variation de la quantité de survols par mailles d'un km de large, suite au relèvement des altitudes d'interception des axes ILS

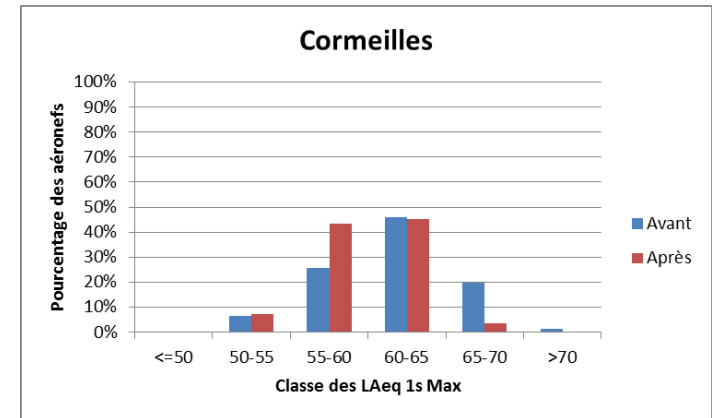


1:25 000

Arrivées en configuration face à l'est Paris - Charles-de-Gaulle, Paris - Orly et Paris - le Bourget uniquement (altitude pression inférieure ou égale à 9900 pieds soit 3000 mètres)

BD TOPO © IGN Reproduction interdite

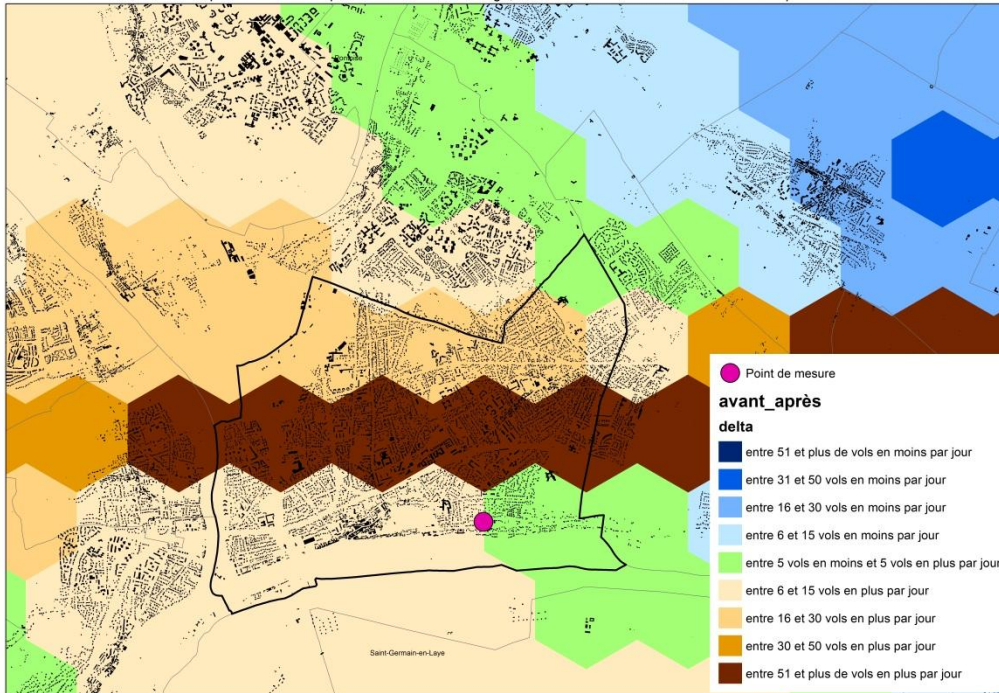
classe	Avant		Après	
	Nombre d'avions	Pourcentage	Nombre d'avions	Pourcentage
<=50	1	0%	1	0%
50-55	22	7%	26	7%
55-60	86	26%	154	43%
60-65	155	46%	161	45%
65-70	67	20%	12	3%
>70	5	1%	1	0%
total	336		355	



- Avant : 227 événements >60 dB(A) soit 68 % Après : 174 événements soit 49 %
- Avant : 72 événements >65 dB(A) soit 21 % Après : 13 événements soit 3 %
- Avant : 336 événements/jour Après : 355 événements/jour
- Diminution de la dispersion des survols
- Diminution du nombre des survols en dessous de 1 500 mètres.
- Légère augmentation de l'altitude moyenne des survols.

- Conflans-St-Honorine (population 35 335habitants)

Variation de la quantité de survols par mailles d'un km de large, suite au relèvement des altitudes d'interception des axes ILS

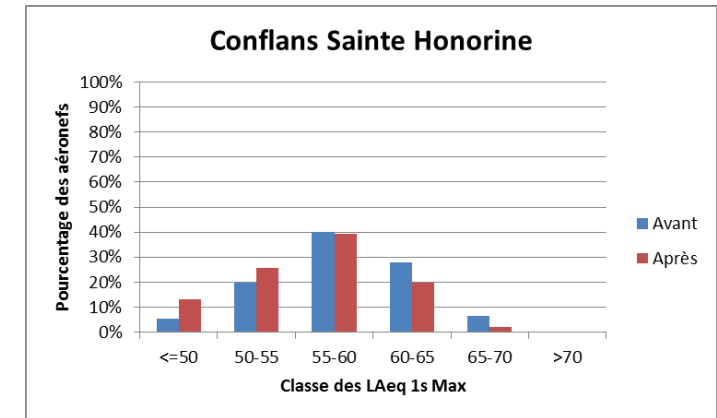


1:25 000

Arrivées en configuration face à l'est Paris - Charles-de-Gaulle, Paris - Orly et Paris - le Bourget uniquement (altitude pression inférieure ou égale à 9900 pieds soit 3000 mètres)

BD TOPO © IGN Reproduction interdite

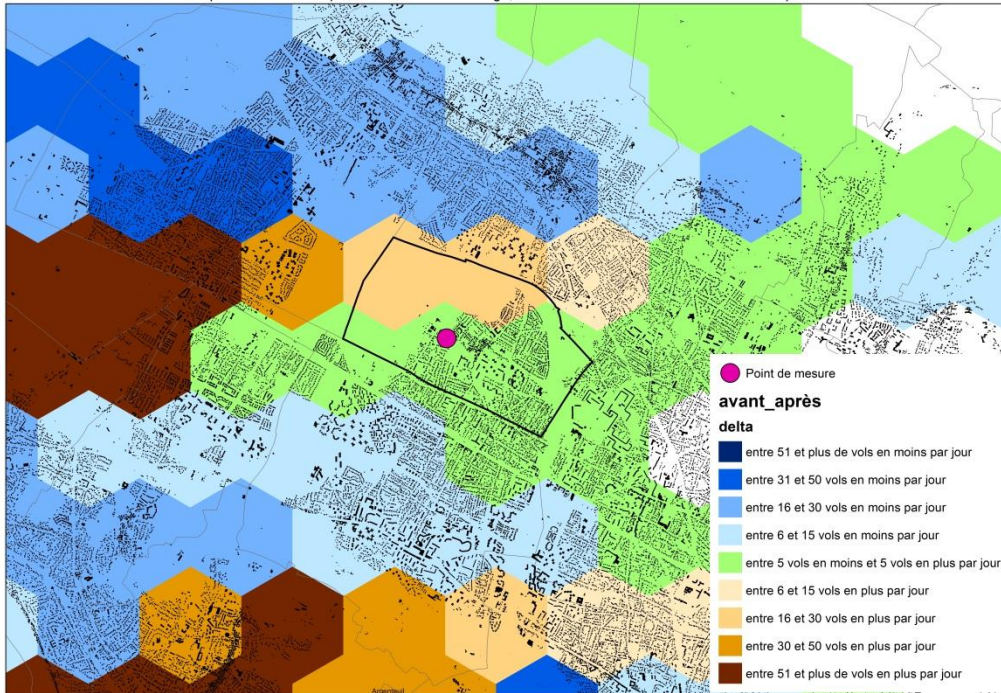
classe	Avant		Après	
	Nombre d'avions	Pourcentage	Nombre d'avions	Pourcentage
<=50	4	5%	18	13%
50-55	15	20%	35	26%
55-60	30	40%	54	39%
60-65	21	28%	27	20%
65-70	5	7%	3	2%
>70	0	0%	0	0%
total	75		137	



- Avant : 26 événements >60 dB(A) soit 35 % Après : 30 événements soit 22 %
- Avant : 5 événements >65 dB(A) soit 7 % Après : 3 événements soit 2 %
- Avant : 75 événements/jour Après : 137 événements/jour
- Augmentation du nombre des survols.
- Disparition du nombre des survols inférieurs à 1 200 mètres
- Légère augmentation de l'altitude moyenne des survols.

- Le Plessis-Bouchard (population 7 696 habitants)

Variation de la quantité de survols par mailles d'un km de large, suite au relèvement des altitudes d'interception des axes ILS

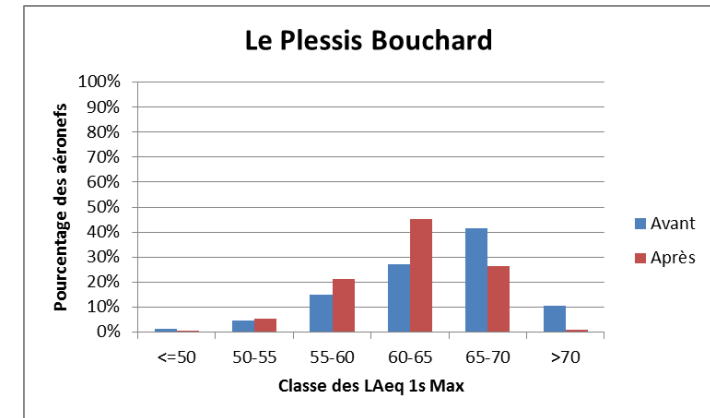


1:25 000

Arrivées en configuration face à l'est Paris - Charles-de-Gaulle, Paris - Orly et Paris - le Bourget uniquement (altitude pression inférieure ou égale à 9900 pieds soit 3000 mètres)

BD TOPO © IGN Reproduction interdite

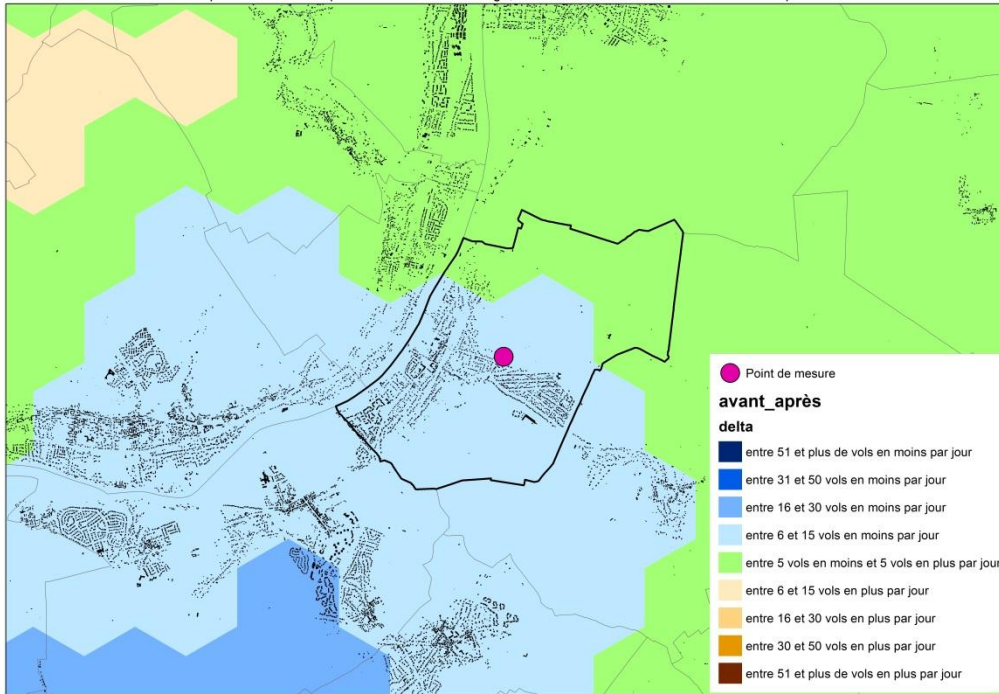
classe	Avant		Après	
	Nombre d'avions	Pourcentage	Nombre d'avions	Pourcentage
<=50	2	1%	1	1%
50-55	8	5%	10	5%
55-60	26	15%	40	21%
60-65	47	27%	85	45%
65-70	72	42%	50	27%
>70	18	10%	2	1%
total	173		188	



- Avant : 137 événements >60 dB(A) soit 79 % Après : 137 événements soit 73 %
- Avant : 90 événements >65 dB(A) soit 52 % Après : 52 événements soit 28 %
- Avant : 173 événements/jour Après : 188 événements/jour
- Pas de modification du nombre des survols. Augmentation au Nord de la commune.
- Forte diminution du nombre des survols inférieurs à 1 200 mètres
- Augmentation de l'altitude moyenne des survols.

- Mériel (population 4 417 habitants)

Variation de la quantité de survols par mailles d'un km de large, suite au relèvement des altitudes d'interception des axes ILS

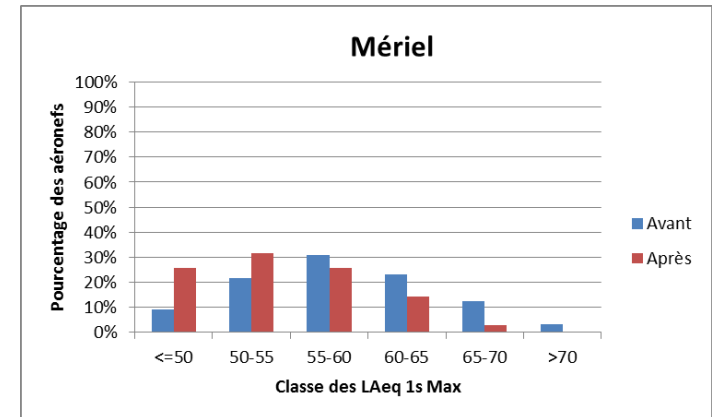


1:25 000

Arrivées en configuration face à l'est Paris - Charles-de-Gaulle, Paris - Orly et Paris - le Bourget uniquement (altitude pression inférieure ou égale à 9900 pieds soit 3000 mètres)

BD TOPO © IGN Reproduction interdite

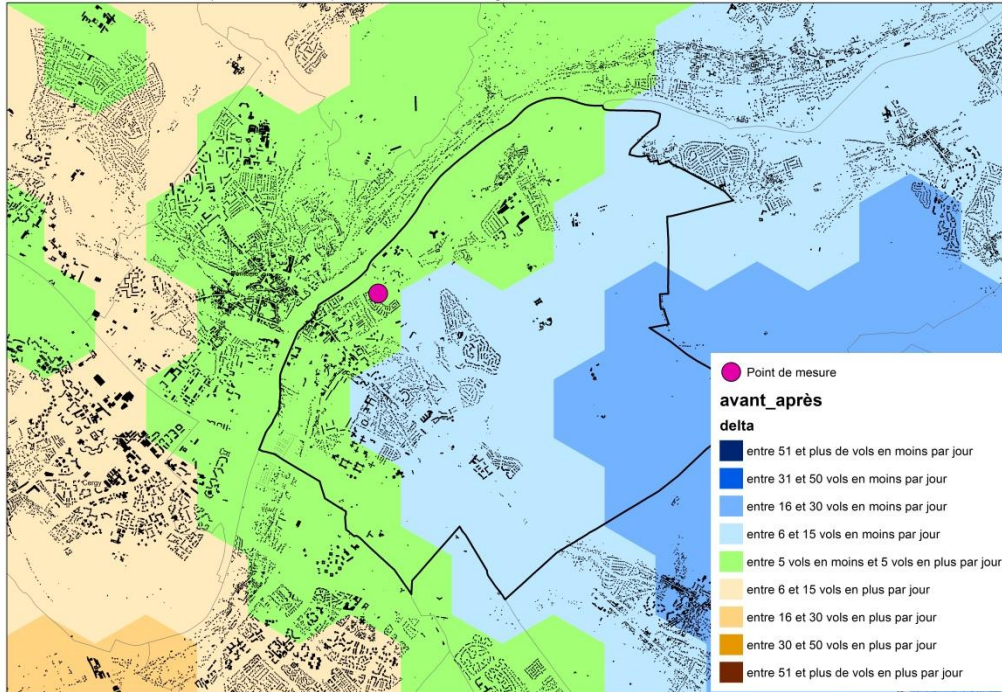
classe	Avant		Après	
	Nombre d'avions	Pourcentage	Nombre d'avions	Pourcentage
<=50	6	9%	9	26%
50-55	14	22%	11	31%
55-60	20	31%	9	26%
60-65	15	23%	5	14%
65-70	8	12%	1	3%
>70	2	3%	0	0%
total	65		35	



- Avant : 25 événements >60 dB(A) soit 38 % Après : 6 événements soit 17 %
- Avant : 10 événements >65 dB(A) soit 15 % Après : 1 événement soit 3 %
- Avant : 65 événements/jour Après : 35 événements/jour
- Diminution du nombre des survols du sud de la commune.
- Forte augmentation de l'altitude moyenne des survols.

- St-Ouen-l'Aumône (population 23 459 habitants)

Variation de la quantité de survols par mailles d'un km de large, suite au relèvement des altitudes d'interception des axes ILS

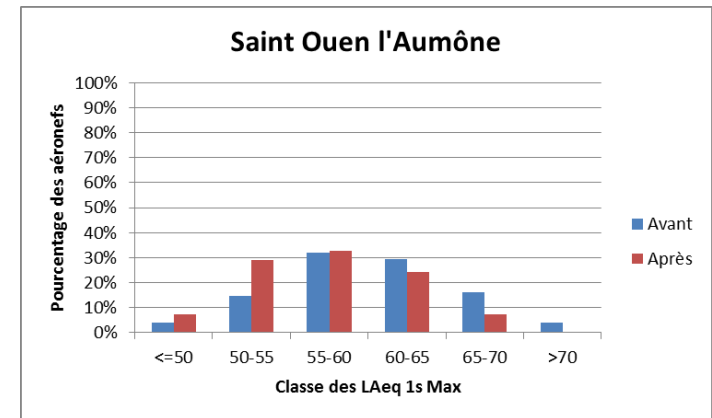


1:25 000

Arrivées en configuration face à l'est Paris - Charles-de-Gaulle, Paris - Orly et Paris - le Bourget uniquement (altitude pression inférieure ou égale à 9900 pieds soit 3000 mètres)

BD TOPO © IGN Reproduction interdite

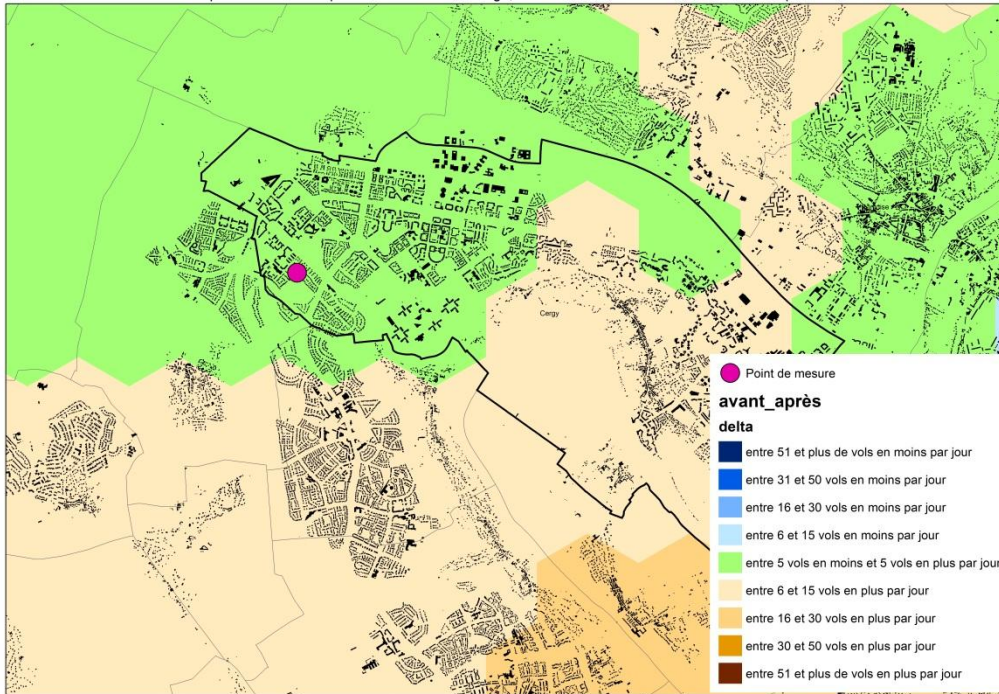
classe	Avant		Après	
	Nombre d'avions	Pourcentage	Nombre d'avions	Pourcentage
<=50	3	4%	6	7%
50-55	11	15%	24	29%
55-60	24	32%	27	33%
60-65	22	29%	20	24%
65-70	12	16%	6	7%
>70	3	4%	0	0%
total	75		83	



- Avant : 37 événements >60 dB(A) soit 49 % Après : 26 événements soit 31 %
- Avant : 15 événements >65 dB(A) soit 20 % Après : 6 événements soit 7 %
- Avant : 75 événements/jour Après : 83 événements/jour
- Augmentation du nombre des survols à l'ouest de la commune et diminution à l'est.
- Disparition des survols inférieurs à 1 200 mètres.
- Augmentation de l'altitude moyenne des survols.

- Cergy (population 57 247 habitants)

Variation de la quantité de survols par mailles d'un km de large, suite au relèvement des altitudes d'interception des axes ILS

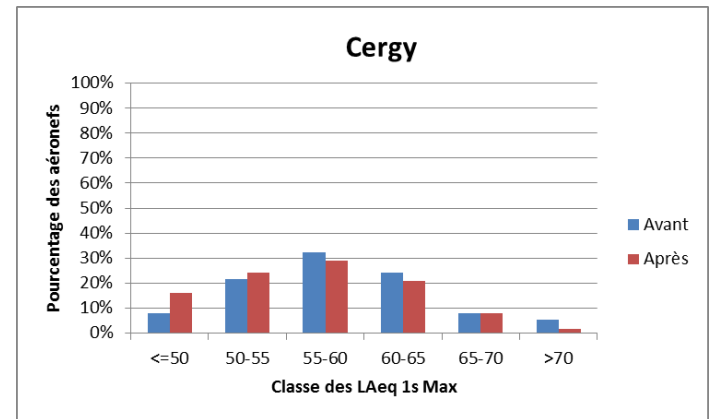


1:25 000

Arrivées en configuration face à l'est Paris - Charles-de-Gaulle, Paris - Orly et Paris - le Bourget uniquement (altitude pression inférieure ou égale à 9900 pieds soit 3000 mètres)

BD TOPO © IGN Reproduction interdite

classe	Avant		Après	
	Nombre d'avions	Pourcentage	Nombre d'avions	Pourcentage
<=50	3	8%	10	16%
50-55	8	22%	15	24%
55-60	12	32%	18	29%
60-65	9	24%	13	21%
65-70	3	8%	5	8%
>70	2	5%	1	2%
total	37		62	

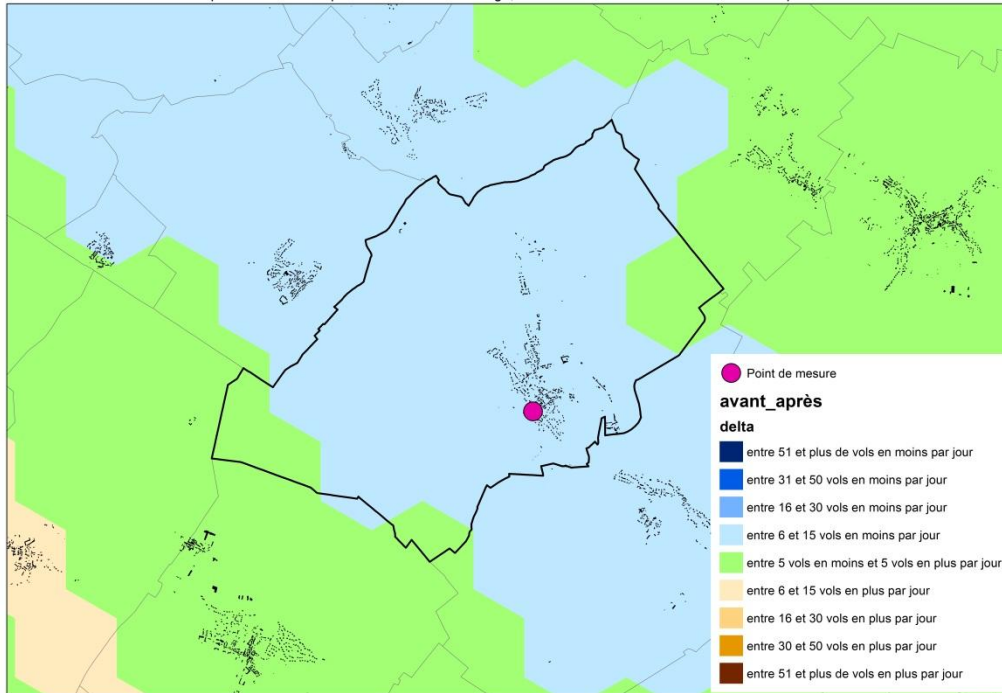


- Avant : 14 événements >60 dB(A) soit 38 % Après : 19 événements soit 31 %
- Avant : 5 événements >65 dB(A) soit 13 % Après : 6 événements soit 10 %
- Avant : 37 événements/jour Après : 62 événements/jour
- Augmentation du nombre des survols du sud de la commune.
- Disparition des survols inférieurs à 1 200 mètres.
- Très légère augmentation de l'altitude moyenne des survols,

Paris – CDG face à l'est

- Us (population 1 317 habitants)

Variation de la quantité de survols par mailles d'un km de large, suite au relèvement des altitudes d'interception des axes ILS

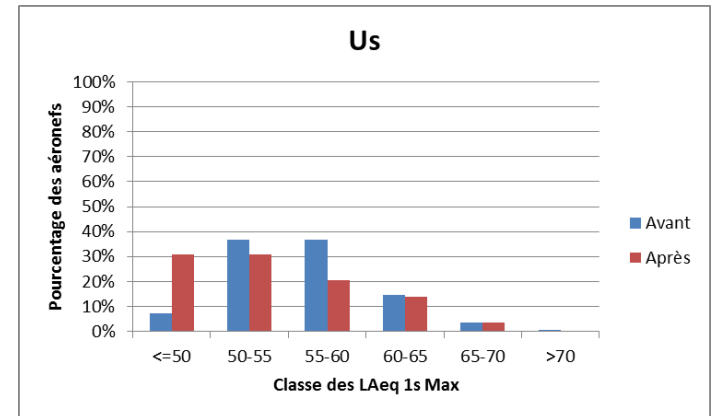


1:25 000

Arrivées en configuration face à l'est Paris - Charles-de-Gaulle, Paris - Orly et Paris - le-Bourget uniquement (altitude pression inférieure ou égale à 9900 pieds soit 3000 mètres)

BD TOPO © IGN Reproduction interdite

classe	Avant		Après	
	Nombre d'avions	Pourcentage	Nombre d'avions	Pourcentage
<=50	2	7%	9	31%
50-55	10	37%	9	31%
55-60	10	37%	6	21%
60-65	4	15%	4	14%
65-70	1	4%	1	3%
>70	0	1%	0	0%
total	27		29	



- Avant : 5 événements >60 dB(A) soit 20 %
- Avant : 1 événement >65 dB(A) soit 4 %
- Avant : 27 événements/jour
- Pas de modification sensible.

- Après : 5 événements soit 17 %
- Après : 1 événement soit 3 %
- Après : 29 événements/jour

Conclusions

- Ces périodes d'analyses, montrent des conséquences variées. Concernant :
 - Le nombre de survols:
 - certaines communes ont vu soit une augmentation, soit une diminution importante du nombre de survols;
 - d'autres une augmentation ou une diminution moins importante du nombre de survols;
 - plusieurs communes n'ont pas eu de modifications significatives.
 - L'altitude:
 - certaines communes bénéficient d'une augmentation plus ou moins significative de l'altitude moyenne des survols;
 - d'autres voient une évolution peu significative de l'altitude moyenne de leurs survols;
 - plusieurs d'entre elles subissent une baisse de l'altitude moyenne des survols.
 - Le bruit dû aux survols:
 - certaines communes peuvent constater une diminution du nombre de survols dont le niveau est supérieur à 65 décibels et du nombre total de survols, comme annoncé;
 - d'autres bénéficient d'une diminution du nombre de survols dont le niveau est supérieur à 65 décibels mais subissent une augmentation du nombre total de survols;
 - des communes constatent un *Statu quo*;
 - quelques communes constatent une stagnation du nombre de survols dont le niveau est supérieur à 65 décibels mais subissent une augmentation du nombre total de survols;
 - plusieurs communes déplorent une augmentation du nombre de survols dont le niveau est supérieur à 65 décibels ainsi que du nombre total de survols;
 - enfin, certaines d'entre elles subissent une augmentation du nombre total de survols sans pour autant dépasser la valeur de 65 décibels.

Les résultats des mesures montrent que le relèvement des altitudes des avions en provenance du sud-est à destination de l'aéroport de Paris – Orly en configuration de vent d'est et à destination de l'aéroport de Paris – Charles-de-Gaulle dans les deux configurations n'apporte pas tous les effets bénéfiques annoncés. L'incidence du relèvement sur la variation du nombre de population survolée nécessite une étude complémentaire.